



İÇİNDEKİLER

TABLE OF CONTENTS

Hakkımızda / About Us	2
Karotiyerler / Core Barrel Kits	3
<i>Karotiyer Sistemine Genel Bakış / Core Barrel System Overview</i>	4
<i>PWL Karotiyer ve Yedekleri / PWL Core Barrel and Spares</i>	5
<i>HWL Karotiyer ve Yedekleri / HWL Core Barrel and Spares</i>	6
<i>NWL Karotiyer ve Yedekleri / NWL Core Barrel and Spares</i>	7
<i>PWL3 Karotiyer ve Dönüşüm Seti / PWL3 Core Barrel and Conversion Set</i>	8
<i>HWL3 Karotiyer ve Dönüşüm Seti / HWL3 Core Barrel and Conversion Set</i>	9
<i>NWL3 Karotiyer ve Dönüşüm Seti / NWL3 Core Barrel and Conversion Set</i>	10
<i>NWLU Karotiyer ve Yedekleri / NWLU Core Barrel and Spares</i>	11
İç Tüp Başlıkları / Head Assemblies	12
<i>PWL İç Tüp Başlığı / PWL Head Assembly</i>	13
<i>HWL İç Tüp Başlığı / HWL Head Assembly</i>	14
<i>NWL İç Tüp Başlığı / NWL Head Assembly</i>	15
<i>NWLU İç Tüp Başlığı / NWLU Head Assembly</i>	16
Overshot / Overshots	17
<i>Ezy Lock Sistemine Genel Bakış / Ezy Lock System Overview</i>	18
<i>PWL Overshot ve Yedekleri / PWL Overshot and Spares</i>	19
<i>HWL Overshot ve Yedekleri / HWL Overshot and Spares</i>	20
<i>NWL Overshot ve Yedekleri / NWL Overshot and Spares</i>	21
<i>HWLU Overshot ve Yedekleri / HWLU Overshot and Spares</i>	22
<i>NWLU Overshot ve Yedekleri / NWLU Overshot and Spares</i>	23
Elmas ve Vidye Ürünler / Diamond and TC Products	24
<i>Queen Bee™ Emprenye Elmas Matkap Seçim Tablosu / Queen Bee™ Impregnated Diamond Core Bit Selection Guide</i>	25
<i>Queen Bee™ Elmas Ürünler / Queen Bee™ Diamond Products</i>	26
<i>Queen Bee™ Vidye Ürünler / Queen Bee™ TC Products</i>	26
Tijler ve Muhafaza Boruları / Drill Rods and Casings	27
<i>Tijler ve Muhafaza Boruları / Drill Rods and Casings</i>	28
Tij Bağlantı Ekipmanları / Rod String Accessories	29
<i>Ağır Hizmet Su Başlığı / Heavy Duty Water Swivel</i>	30
<i>Standart Su Başlığı / Standard Water Swivel</i>	30
<i>Standart Manevra Başlığı / Standard Hoisting Plug</i>	31
<i>Tij ve Muhafaza Adaptörleri / Drill Rod and Casing Adapters</i>	32
<i>Su Başlığı Adaptörleri / Water Swivel Adapters</i>	32
<i>Manevra Başlığı Adaptörleri / Hoisting Plug Adapters</i>	32
<i>Tahlisiye Adaptörleri / Recovery Tools Adapters</i>	32
Diğer Yardımcı Ekipman ve Ürünler / Other Auxiliary Tools and Products	33
<i>Kimyasallar / Drilling Fluid Additives</i>	34
<i>Karot Sandıkları / Core Boxes</i>	34
<i>Tahlisiyeler / Recovery Tools</i>	34
<i>PWL Tij Kesiciler / PWL Rod Cutters</i>	35
<i>HWL Tij Kesiciler / HWL Rod Cutters</i>	35
Ölçüm Ekipmanları / Survey Tools	36
<i>Ölçüm Ekipmanları / Survey Tools</i>	37
Çamur Pompası / Mud Pump	38
<i>Çamur Pompası / Mud Pump</i>	39
Jeoteknik Ekipmanlar / Geotechnical Equipments	40
<i>Jeoteknik Ekipmanlar / Geotechnical Equipments</i>	41
Sondaj Makinesi, Tij Taşıyıcı ve Karot Kesme Makinesi / Drill Rigs, Rod Carrier and Core Cutting Machinery	42
<i>Sondaj Makinesi, Tij Taşıyıcı ve Karot Kesme Makinesi / Drill Rigs, Rod Carrier and Core Cutting Machinery</i>	43

Hakkımızda About Us

İMREN SONDAJ MAKİNE, ulusal ve uluslararası müşterilerinin ihtiyaçları doğrultusunda, geniş bir yelpazeye sahip yüksek kaliteli sondaj ekipmanlarının ve yardımcı ekipmanların üretimi ve tedarik edilmesi vizyon ve misyonu ile kurulmuştur.

İMREN SONDAJ MAKİNE, üretim ve tedarik aşamasında elde ettiği yüksek kaliteyi sürdürülebilir kılmak amacıyla, yüksek kaliteli hammadde kullanmakta, ulusal ve uluslararası standartlarla uyumlu üretim prosedürlerini uygulamaktadır.

İMREN SONDAJ MAKİNE, portföyünde bulunan ürünlerin üretiminin yanı sıra, sektöründe uluslararası alanda kabul görmüş sondaj ekipmanları ve yedek parça üreticilerinin Türkiye yetkili distribütörlüğünü üstlenmektedir.



İMREN SONDAJ MAKİNE was established with the vision and mission of producing and supplying a wide range of premium quality drilling and auxiliary equipments in line with the needs of its national and international customers.

İMREN SONDAJ MAKİNE uses premium quality raw materials and applies production procedures in compliance with national and international standards in order to make the premium quality achieved during the production and procurement phases sustainable.

In addition to the production of the core drilling products in its portfolio, İMREN SONDAJ MAKİNE also undertakes the Turkish authorized distributorship of drilling equipment and spare parts manufacturers, internationally well-recognized in their industry.

KAROTİYERLER CORE BARREL KITS

Karotiyer Sistemine Genel Bakış / Core Barrel System Overview	4
PWL Karotiyer ve Yedekleri / PWL Core Barrel and Spares	5
HWL Karotiyer ve Yedekleri / HWL Core Barrel and Spares	6
NWL Karotiyer ve Yedekleri / NWL Core Barrel and Spares	7
PWL3 Karotiyer ve Dönüşüm Seti / PWL3 Core Barrel and Conversion Set	8
HWL3 Karotiyer ve Dönüşüm Seti / HWL3 Core Barrel and Conversion Set	9
NWL3 Karotiyer ve Dönüşüm Seti / NWL3 Core Barrel and Conversion Set	10
NWLU Karotiyer ve Yedekleri / NWLU Core Barrel and Spares	11

Karotiyer Sistemine Genel Bakış

Core Barrel System Overview

1. OVERSHOT

Overshot, iç tüp başlığının tekrar yüzeye çıkarılması amacıyla sondaj boru dizisi içerisinde wireline halatı yardımı ile kuyu tabanına indirilir.

2. ZIRH

Zirh, dış tüp dizisini sondaj boru dizisine bağlar ve dış tüp dizisi ile sondaj boru dizisi arasında eşleşen bir yüzey oluşmasını sağlar.

Ek olarak, zirh aşınmaya dayanıklı takviyeleri sayesinde karotiyerin kuyu cidarı üzerinde direkt kontrolünü sağlar.

3. ZIRHALTI

Zirh altı, zirh ve dış tüp arasında iç tüp başlık mandallarının mevzilenebileceği bir cep görevi görür.

4. İÇ TÜP BAŞLIĞI

İç Tüp Başlığı, iç tüp dizisinin kuyu tabanına indirilmesi ve kuyudan çıkarılmasını sağlayan çambaşı mekanizmasına sahiptir.

Delgi esnasında, sıvı basıncını dengede tutarak iç tüp dizisinin sabit kalmasını sağlar ve böylece numune hasarı en aza indirilir.

İç tüp başlığı, delgi operatörüne, dolu veya tıkanmış bir iç tüpü işaret eden sıvı basıncı sinyali sağlayan valf tertibatı ile donatılmıştır.

5. KAROTİYER DURDURUCU BİLEZİK

Karotiyer durdurucu bilezik dış tüpün üst ucunda yer alır ve eşleşen zirh altı tarafından tutulur. İç tüp başlığı sondaj boru dizisi içerisinde kuyu tabanına ilerlerken başlık durdurucu bileziği ile etkileşerek iç tüp başlığının delgi pozisyonunu almasını sağlar.

6. DIŞ TÜP

Dış tüp, iç tüp dizisini muhafaza eder ve bu dizinin delgi işlemini gerçekleştiren elmaslı ürüntü ile bağlantısını sağlar. Artırılmış et kalınlığı, dış tüpün daha rijit olmasını sağlar. Karot numune uzunluğunu artırmak için çoklu dış tüp bağlantısı gerçekleştirilebilir.

7. İÇ TÜP

İç tüp, delgi ilerledikçe karot numunesinin muhafaza edilmesini sağlar. Karot numune uzunluğunu artırmak için çoklu iç tüp bağlantısı gerçekleştirilebilir.

8. İÇ TÜP DENGELİYİCİ SARI BİLEZİK

Portkron içerisinde konumlandırılan iç tüp dengeleyici sarı bilezik dış tüp ve uzantıları ile eşleşen bir yüzey oluşturarak, geliştirilmiş numune verimi için iç tüpün merkezleştirilmesini ve sabit kalmasını sağlar.

9. SEKMAN YUVASI

Sekman yuvası iç tüp ile eşleşir ve sekmanın hareketini kontrol eden konik bir soket barındırır. Bir karot kırma işlemi sırasında sondaj boru dizisi kaldırıldığında, sekman yuvası, karot numunesi kırılana kadar geri çekme yükünü matkap dizisinden matkap ucunun iç tarafında dibe doğru inen sekmana aktarır.

9. SEKMAN

Sekman, sekman yuvasında konik bir yuvayla eşleşen, konik bir gövdeye sahip, sertleştirilmiş ve kesilmiş çeliktir. Bir karot kırma işlemi sırasında, sondaj boru dizisi alttan kaldırılır ve karot numunesi iç tüpten kaymaya başlar. Sekmanın iç yüzeyindeki kavrama özellikleri, hareketli karot numunesini yakalar ve sekmanı sekman yuvasındaki konik soketin daha küçük ucuna doğru çeker. Sekman karot numunesine karşı sıkıştırılır ve kırıldıktan sonra onu tutarak yüzeye çıkarılmasına izin verir.

9. SEKMAN YUVASI RİNGİ

Sekman yuvası ringi, kendisi ile eşleşen bir oluğa oturmak ve sekmanı sekman yuvasında tutmak için tasarlanmış sertleştirilmiş bir çelik segmandır.

1. OVERSHOT

The overshot is dropped or pumped into the drill string to retrieve the inner-tube assembly via wireline cable and hoist.

2. LOCKING COUPLING

The Locking Coupling connects the drill string to the outer-tube assembly and provides a mating surface which the head assembly latches ride against while drilling. Additionally, locking couplings provide directional control for the core barrel assembly through wear resistant stabilizing pads that wear down against the drill hole wall.

3. ADAPTER COUPLING

The adapter coupling mates between the locking coupling and core barrel outer-tube, providing the pocket into which the head assembly latches deploy.

4. HEAD ASSEMBLY

The head assembly provides latching and pivoting spearpoint mechanisms to allow insertion and retrieval of the inner-tube assembly, a bearing assembly to allow the inner-tube to remain stationary and avoid sample damage while drilling, fluid pressure operating indications and fluid control valves.

All head assemblies incorporate a shut off valve assembly which provides a fluid pressure signal to the drill operator when the valve members are compressed, indicating a full or blocked inner-tube.

5. LANDING RING

The Landing Ring sits in the upper-end of the outer tube and is retained by the mating coupling. As the inner tube assembly trips into the drill string, the landing Ring shoulder on the Head Assembly impacts the Landing Ring setting the inner tube assembly into drilling position.

6. OUTER-TUBE

The outer-tube houses the inner-tube assembly and connects to the diamond products cutting the hole. The increased wall thickness of the outer-tube provides additional rigidity for directional control and a tighter hole annulus for increased fluid velocity and rapid cuttings evacuation for bit performance. Multiple outer-tubes can be assembled to extend the possible core sample length.

7. INNER-TUBE

The inner-tube captures the core sample as drilling progresses. Multiple inner-tubes can be assembled with couplers or extensions to accept longer core samples.

8. INNER-TUBE STABILIZER

Seated in the reaming shell or in mated outer-tube extensions, the replaceable and reversible inner-tube stabilizer provides centralizing for improved sample recovery and a bearing between the stationary inner-tube and the rotating outer-tube.

9. CORE LIFTER CASE

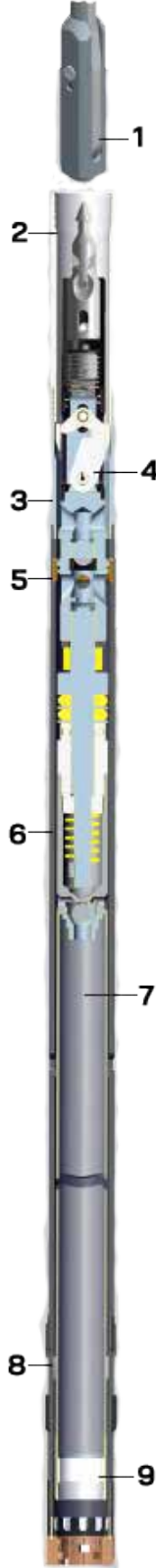
The core lifter case mates to the inner-tube and houses the core lifter in a tapered socket which controls movement of the core lifter. As the drill string is lifted during a core breaking operation, the core lifter case bottoms out on the inside of the drill bit transferring the pullback load from the drill string to the core lifter until the core sample breaks.

9. CORE LIFTER

The core lifter is a hardened steel, split collar with a tapered body that mates to a tapered socket in the core lifter case. In a core breaking operation, the drill string is lifted off bottom and the core sample begins to slide out of the inner-tube. Grip features on the inner surface of the core lifter catch the moving core sample and pull the core lifter towards the smaller end of the tapered socket in the core lifter case. The core lifter is constricted against the core sample and retains it after it has broken, allowing retrieval to surface.

9. STOP RING

The Stop Ring is a hardened steel snap ring designed to seat into a mating groove, and retain the core lifter in the core lifter case.



PWL Karotiğer ve Yedekleri

PWL Core Barrel and Spares

Sıra No Item No	Stok Kodu Part Number	Parça Açıklaması	Part Description
1 < 11	IMR1001	PWL Karotiğer 1.50M	PWL Core Barrel 1.50M
1 < 11	IMR1002	PWL Karotiğer 3.0M	PWL Core Barrel 3.0M
1	IMR1003	PWL İç Tüp Başlığı	PWL Head Assembly
2	IMR1004	PWL İç Tüp 1.50M	PWL Inner Tube 1.50M
2	IMR1005	PWL İç Tüp 3.0M	PWL Inner Tube 3.0M
3	IMR1006	PWL Sekman Yuvası Ringi	PWL Stop Ring
4	IMR1007	PWL Sekman	PWL Core Lifter
5	IMR1008	PWL Sekman Yuvası	PWL Core Lifter Case
6	IMR1009	PWL Kaynaklı Zırh, Dilli	PWL Locking Coupling
6	IMR1010	PWL Vidje Takviyeli Zırh, Dilli	PWL Locking Coupling, TC
6	IMR1011	PWL Köşeli Zırh, Dilli	PWL Locking Coupling, Full Hole
7	IMR1012	PWL Zırhaltı	PWL Adapter Coupling
8	IMR1013	PWL Karotiğer Durdurucu Bilezik	PWL Landing Ring
9	IMR1014	PWL Dış Tüp 1.50M	PWL Outer Tube 1.50M
9	IMR1015	PWL Dış Tüp 3.0M	PWL Outer Tube 3.0M
10	IMR1016	PWL İç Tüp Dengeleyici Sarı Bilezik	PWL Inner Tube Stabilizer
11	IMR1057	PWL Elmas Portkron, Queen Bee™	PWL Diamond Reaming Shell, Queen Bee™
11	HAR0007	PWL Elmas Portkron, Hardcore™	PWL Diamond Reaming Shell, Hardcore™
11	IMR1061	PWL Vidje Takviyeli Portkron, Queen Bee™	PWL Reaming Shell, TC, Queen Bee™
11	IMR1017	PWL Düz Portkron	PWL Reaming Shell



Sıra No Item No	Stok Kodu Part Number	Parça Açıklaması	Part Description
1	IMR0005	WL Çambaşı	WL Spearhead Point
2	IMR0008	WL Çambaşı Pimi	WL Spearhead Spring Pin
3	IMR0006	WL Çambaşı Sustası	WL Detent Plunger
4	IMR0007	WL Çambaşı Yayı	WL Spearhead Compression Spring
5	IMR1031	PWL/HWL Başlık Mandal Muhafaza Pimi	PWL/HWL Latch Retracting Case Pin
6	IMR0009	WL Başlık Üst Gövde Civatası	WL Upper Latch Body Bolt
7	IMR1033	PWL/HWL Başlık Mandal Yayı	PWL/HWL Latch Compression Spring
8	IMR1036	PWL/HWL Başlık Mandal Desteği	PWL/HWL Latch Link
9	IMR1035	PWL Başlık Mandalı	PWL Latch
10	IMR1037	PWL/HWL Başlık Mandal Pimi	PWL/HWL Latch Pin
11	IMR0010	WL Başlık İkaz Misketi	WL Head Assembly Steel Ball
12	IMR0011	WL Başlık İkaz Misket Yuvası	WL Landing Indicator Bushing
13	IMR1038	PWL Başlık Durdurucu Bilezik	PWL Landing Shoulder
14	IMR1040	PWL Başlık Boy Ayar Mili Somunu	PWL Spindle Hex Nut
15	IMR1043	PWL Başlık Lastiği	PWL Shut Off Valve
16	IMR1045	PWL/HWL Başlık Zarfı Rulman	PWL/HWL Thrust Bearing
17	IMR1046	PWL/HWL Başlık Rulman Yatağı	PWL/HWL Spindle Bushing
18	IMR0012	WL Başlık Gresörtük	WL Head Assembly Grease Fitting
19	IMR1048	PWL Başlık Baskı Yayı Somunu	PWL Spindle Nyloc Nut
20	IMR1006	PWL Sekman Yuvası Ringi	PWL Stop Ring
21	IMR1007	PWL Sekman	PWL Core Lifter
22	IMR1008	PWL Sekman Yuvası	PWL Core Lifter Case
23	IMR1013	PWL Karotiğer Durdurucu Bilezik	PWL Landing Ring
24	IMR1016	PWL İç Tüp Dengeleyici Sarı Bilezik	PWL Inner Tube Stabilizer



HWL Karotiğer ve Yedekleri

HWL Core Barrel and Spares

Sıra No Item No	Stok Kodu Part Number	Parça Açıklaması	Part Description
1 < 11	IMR2001	HWL Karotiğer 1.50M	HWL Core Barrel 1.50M
1 < 11	IMR2002	HWL Karotiğer 3.0M	HWL Core Barrel 3.0M
1	IMR2003	HWL İç Tüp Başlığı	HWL Head Assembly
2	IMR2004	HWL İç Tüp 1.50M	HWL Inner Tube 1.50M
2	IMR2005	HWL İç Tüp 3.0M	HWL Inner Tube 3.0M
3	IMR2006	HWL Sekman Yuvası Ringi	HWL Stop Ring
4	IMR2007	HWL Sekman	HWL Core Lifter
5	IMR2008	HWL Sekman Yuvası	HWL Core Lifter Case
6	IMR2009	HWL Kaynaklı Zırh, Dilli	HWL Locking Coupling
6	IMR2010	HWL Vidye Takviyeli Zırh, Dilli	HWL Locking Coupling, TC
6	IMR2011	HWL Köşeli Zırh, Dilli	HWL Locking Coupling, Full Hole
7	IMR2012	HWL Zırhaltı	HWL Adapter Coupling
8	IMR2013	HWL Karotiğer Durdurucu Bilezik	HWL Landing Ring
9	IMR2014	HWL Dış Tüp 1.50M	HWL Outer Tube 1.50M
9	IMR2015	HWL Dış Tüp 3.0M	HWL Outer Tube 3.0M
10	IMR2016	HWL İç Tüp Dengeleyici Sarı Bilezik	HWL Inner Tube Stabilizer
11	IMR2055	HWL Elmas Portkron, Queen Bee™	HWL Diamond Reaming Shell, Queen Bee™
11	HAR0008	HWL Elmas Portkron, Hardcore™	HWL Diamond Reaming Shell, Hardcore™
11	IMR2059	HWL Vidye Takviyeli Portkron, Queen Bee™	HWL Reaming Shell, TC, Queen Bee™
11	IMR2017	HWL Düz Portkron	HWL Reaming Shell



Sıra No Item No	Stok Kodu Part Number	Parça Açıklaması	Part Description
1	IMR0005	WL Çambaşı	WL Spearhead Point
2	IMR0008	WL Çambaşı Pimi	WL Spearhead Spring Pin
3	IMR0006	WL Çambaşı Sustası	WL Detent Plunger
4	IMR0007	WL Çambaşı Yayı	WL Spearhead Compression Spring
5	IMR1031	PWL/HWL Başlık Mandal Muhafaza Pimi	PWL/HWL Latch Retracting Case Pin
6	IMR0009	WL Başlık Üst Gövde Civatası	WL Upper Latch Body Bolt
7	IMR1033	PWL/HWL Başlık Mandal Yayı	PWL/HWL Latch Compression Spring
8	IMR1036	PWL/HWL Başlık Mandal Desteği	PWL/HWL Latch Link
9	IMR2029	HWL Başlık Mandalı	HWL Latch
10	IMR1037	PWL/HWL Başlık Mandal Pimi	PWL/HWL Latch Pin
11	IMR0010	WL Başlık İkaz Misketi	WL Head Assembly Steel Ball
12	IMR0011	WL Başlık İkaz Misket Yuvası	WL Landing Indicator Bushing
13	IMR2030	HWL Başlık Durdurucu Bilezik	HWL Landing Shoulder
14	IMR2031	HWL Başlık Boy Ayar Mili Somunu	HWL Spindle Hex Nut
15	IMR2034	HWL Başlık Lastiği	HWL Shut Off Valve
16	IMR1045	PWL/HWL Başlık Zarfı Rulman	PWL/HWL Thrust Bearing
17	IMR1046	PWL/HWL Başlık Rulman Yatağı	PWL/HWL Spindle Bushing
18	IMR0012	WL Başlık Gresörtük	WL Head Assembly Grease Fitting
19	IMR2035	HWL/NWL Başlık Alın Rulmanı	HWL/NWL Hanger Bearing
20	IMR2037	HWL Başlık Baskı Yayı Somunu	HWL Spindle Nyloc Nut
21	IMR2006	HWL Sekman Yuvası Ringi	HWL Stop Ring
22	IMR2007	HWL Sekman	HWL Core Lifter
23	IMR2008	HWL Sekman Yuvası	HWL Core Lifter Case
24	IMR2013	HWL Karotiğer Durdurucu Bilezik	HWL Landing Ring
25	IMR2016	HWL İç Tüp Dengeleyici Sarı Bilezik	HWL Inner Tube Stabilizer



NWL Karotiğer ve Yedekleri

NWL Core Barrel and Spares

Sıra No Item No	Stok Kodu Part Number	Parça Açıklaması	Part Description
1 < 11	IMR3001	NWL Karotiğer 1.50M	NWL Core Barrel 1.50M
1 < 11	IMR3002	NWL Karotiğer 3.0M	NWL Core Barrel 3.0M
1	IMR3003	NWL İç Tüp Başlığı	NWL Head Assembly
2	IMR3004	NWL İç Tüp 1.50M	NWL Inner Tube 1.50M
2	IMR3005	NWL İç Tüp 3.0M	NWL Inner Tube 3.0M
3	IMR3006	NWL Sekman Yuvası Ringi	NWL Stop Ring
4	IMR3007	NWL Sekman	NWL Core Lifter
5	IMR3008	NWL Sekman Yuvası	NWL Core Lifter Case
6	IMR3009	NWL Kaynaklı Zırh, Dilli	NWL Locking Coupling
6	IMR3010	NWL Vidye Takviyeli Zırh, Dilli	NWL Locking Coupling, TC
6	IMR3011	NWL Köşeli Zırh, Dilli	NWL Locking Coupling, Full Hole
7	IMR3012	NWL Zırhaltı	NWL Adapter Coupling
8	IMR3013	NWL Karotiğer Durdurucu Bilezik	NWL Landing Ring
9	IMR3014	NWL Dış Tüp 1.50M	NWL Outer Tube 1.50M
9	IMR3015	NWL Dış Tüp 3.0M	NWL Outer Tube 3.0M
10	IMR3016	NWL İç Tüp Dengeleyici Sarı Bilezik	NWL Inner Tube Stabilizer
11	IMR3072	NWL Elmas Portkron, Queen Bee™	NWL Diamond Reaming Shell, Queen Bee™
11	HAR0009	NWL Elmas Portkron, Hardcore™	NWL Diamond Reaming Shell, Hardcore™
11	IMR3076	NWL Vidye Takviyeli Portkron, Queen Bee™	NWL Reaming Shell, TC, Queen Bee™
11	IMR3017	NWL Düz Portkron	NWL Reaming Shell



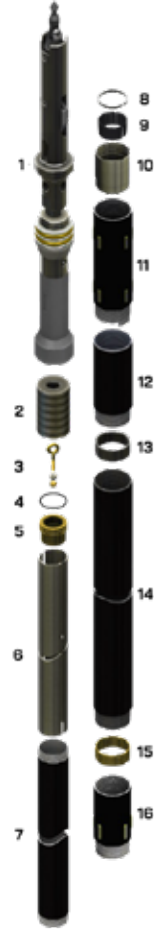
Sıra No Item No	Stok Kodu Part Number	Parça Açıklaması	Part Description
1	IMR0005	WL Çambaşı	WL Spearhead Point
2	IMR0008	WL Çambaşı Pimi	WL Spearhead Spring Pin
3	IMR0006	WL Çambaşı Sustası	WL Detent Plunger
4	IMR0007	WL Çambaşı Yayı	WL Spearhead Compression Spring
5	IMR3034	NWL Başlık Mandal Muhafaza Pimi	NWL Latch Retracting Case Pin
6	IMR0009	WL Başlık Üst Gövde Civatası	WL Upper Latch Body Bolt
7	IMR3036	NWL Başlık Mandal Yayı	NWL Latch Compression Spring
8	IMR3039	NWL Başlık Mandal Desteği	NWL Latch Link
9	IMR3038	NWL Başlık Mandalı	NWL Latch
10	IMR3040	NWL Başlık Mandal Pimi	NWL Latch Pin
11	IMR0010	WL Başlık İkaz Misketi	WL Head Assembly Steel Ball
12	IMR0011	WL Başlık İkaz Misket Yuvası	WL Landing Indicator Bushing
13	IMR3041	NWL Başlık Durdurucu Bilezik	NWL Landing Shoulder
14	IMR3043	NWL Başlık Boy Ayar Mili Somunu	NWL Spindle Hex Nut
15	IMR3046	NWL Başlık Lastiği	NWL Shut Off Valve
16	IMR2035	HWL/NWL Başlık Altın Rulmanı	HWL/NWL Hanger Bearing
17	IMR3047	NWL Başlık Rulman Yatağı	NWL Spindle Bushing
18	IMR0012	WL Başlık Gresörtük	WL Head Assembly Grease Fitting
19	IMR3048	NWL BaşlıkYaprak Rulmanı	NWL Hanger Bearing
20	IMR3050	NWL Başlık Baskı Yayı Somunu	NWL Spindle Nyloc Nut
21	IMR3006	NWL Sekman Yuvası Ringi	NWL Stop Ring
22	IMR3007	NWL Sekman	NWL Core Lifter
23	IMR3008	NWL Sekman Yuvası	NWL Core Lifter Case
24	IMR3013	NWL Karotiğer Durdurucu Bilezik	NWL Landing Ring
25	IMR3016	NWL İç Tüp Dengeleyici Sarı Bilezik	NWL Inner Tube Stabilizer



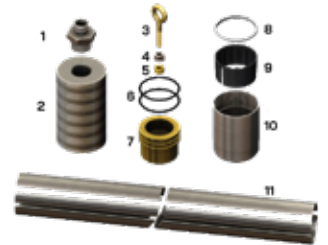
PWL3 Karotiğer ve Dönüşüm Seti

PWL3 Core Barrel and Conversion Set

Sıra No Item No	Stok Kodu Part Number	Parça Açıklaması	Part Description
1 < 16	IMR1018	PWL3 Karotiğer 1.50M	PWL3 Core Barrel 1.50M
1 < 16	IMR1019	PWL3 Karotiğer 3.0M	PWL3 Core Barrel 3.0M
1	IMR1003	PWL İç Tüp Başlığı	PWL Head Assembly
2	IMR1020	PWL3 Karot Çıkartma Adaptörü	PWL3 Pump Out Adapter
3	IMR1021	PWL3 Piston Fişi	PWL3 Piston Plug Assembly
4	IMR1022	PWL3 Piston O-Ring	PWL3 Piston O-Ring
5	IMR1023	PWL3 Karot Çıkartma Pistonu	PWL3 Core Ejection Piston
6	IMR1024	PWL3 Split Tüp 1.50M	PWL3 Split Tube 1.50M
6	IMR1025	PWL3 Split Tüp 3.0M	PWL3 Split Tube 3.0M
7	IMR1004	PWL İç Tüp 1.50M	PWL Inner Tube 1.50M
7	IMR1005	PWL İç Tüp 3.0M	PWL Inner Tube 3.0M
8	IMR1026	PWL3 Sekman Yuvası Ringi	PWL3 Stop Ring
9	IMR1027	PWL3 Sekman	PWL3 Core Lifter
10	IMR1028	PWL3 Sekman Yuvası	PWL3 Core Lifter Case
11	IMR1009	PWL Kaynaklı Zırh, Dilli	PWL Locking Coupling
11	IMR1010	PWL Vidye Takviyeli Zırh, Dilli	PWL Locking Coupling, TC
11	IMR1011	PWL Köşeli Zırh, Dilli	PWL Locking Coupling, Full Hole
12	IMR1012	PWL Zırh altı	PWL Adapter Coupling
13	IMR1013	PWL Karotiğer Durdurucu Bilezik	PWL Landing Ring
14	IMR1014	PWL Dış Tüp 1,50M	PWL Outer Tube 1,50M
14	IMR1015	PWL Dış Tüp 3,0M	PWL Outer Tube 3,0M
15	IMR1016	PWL İç Tüp Dengeleyici Sarı Bilezik	PWL Inner Tube Stabilizer
16	IMR1057	PWL Elmas Portkron, Queen Bee™	PWL Diamond Reaming Shell, Queen Bee™
16	HAR0007	PWL Elmas Portkron, Hardcore™	PWL Diamond Reaming Shell, Hardcore™
16	IMR1061	PWL Vidye Takviyeli Portkron, Queen Bee™	PWL Reaming Shell, TC, Queen Bee™
16	IMR1017	PWL Düz Portkron	PWL Reaming Shell



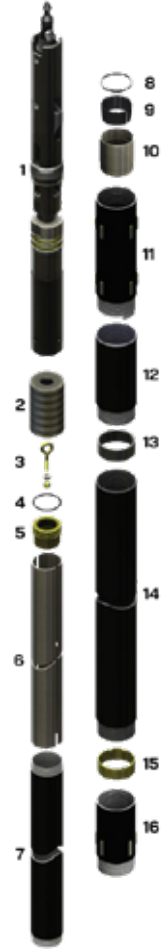
Sıra No Item No	Stok Kodu Part Number	Parça Açıklaması	Part Description
1	IMR0001	WL3 Manşon	WL3 Adapter Coupling
2	IMR1020	PWL3 Karot Çıkartma Adaptörü	PWL3 Pump Out Adapter
3	IMR0002	WL3 Piston Fişi	WL3 Piston Plug Assembly
4	IMR0003	WL3 Flanşlı Somun	WL3 Flange Nut
5	IMR0004	WL3 Sarı Somun	WL3 Hex Nut
6	IMR1022	PWL3 Piston O-Ring	PWL3 Piston O-Ring
7	IMR1023	PWL3 Karot Çıkartma Pistonu	PWL3 Core Ejection Piston
8	IMR1026	PWL3 Sekman Yuvası Ringi	PWL3 Stop Ring
9	IMR1027	PWL3 Sekman	PWL3 Core Lifter
10	IMR1028	PWL3 Sekman Yuvası	PWL3 Core Lifter Case
11	IMR1024	PWL3 Split Tüp 1.50M	PWL3 Split Tube 1.50M
11	IMR1025	PWL3 Split Tüp 3.0M	PWL3 Split Tube 3.0M



HWL3 Karotiğer ve Dönüşüm Seti

HWL3 Core Barrel and Conversion Set

Sıra No Item No	Stok Kodu Part Number	Parça Açıklaması	Part Description
1 < 16	IMR2018	HWL3 Karotiğer 1.50M	HWL3 Core Barrel 1.50M
1 < 16	IMR2019	HWL3 Karotiğer 3.0M	HWL3 Core Barrel 3.0M
1	IMR2003	HWL İç Tüp Başlığı	HWL Head Assembly
2	IMR2020	HWL3 Karot Çıkartma Adaptörü	HWL3 Pump Out Adapter
3	IMR2021	HWL3 Piston Fişi	HWL3 Piston Plug Assembly
4	IMR2022	HWL3 Piston O-Ring	HWL3 Piston O-Ring
5	IMR2023	HWL3 Karot Çıkartma Pistonu	HWL3 Core Ejection Piston
6	IMR2024	HWL3 Split Tüp 1.50M	HWL3 Split Tube 1.50M
6	IMR2025	HWL3 Split Tüp 3.0M	HWL3 Split Tube 3.0M
7	IMR2004	HWL İç Tüp 1.50M	HWL Inner Tube 1.50M
7	IMR2005	HWL İç Tüp 3.0M	HWL Inner Tube 3.0M
8	IMR2026	HWL3 Sekman Yuvası Ringi	HWL3 Stop Ring
9	IMR2027	HWL3 Sekman	HWL3 Core Lifter
10	IMR2028	HWL3 Sekman Yuvası	HWL3 Core Lifter Case
11	IMR2009	HWL Kaynaklı Zırh, Dilli	HWL Locking Coupling
11	IMR2010	HWL Vidye Takviyeli Zırh, Dilli	HWL Locking Coupling, TC
11	IMR2011	HWL Köşeli Zırh, Dilli	HWL Locking Coupling, Full Hole
12	IMR2012	HWL Zırhlatı	HWL Adapter Coupling
13	IMR2013	HWL Karotiğer Durdurucu Bilezik	HWL Landing Ring
14	IMR2014	HWL Dış Tüp 1.50M	HWL Outer Tube 1.50M
14	IMR2015	HWL Dış Tüp 3.0M	HWL Outer Tube 3.0M
15	IMR2016	HWL İç Tüp Dengeleyici Sarı Bilezik	HWL Inner Tube Stabilizer
16	IMR2055	HWL Elmas Portkron, Queen Bee™	HWL Diamond Reaming Shell, Queen Bee™
16	HAR0008	HWL Elmas Portkron, Hardcore™	HWL Diamond Reaming Shell, Hardcore™
16	IMR2059	HWL Vidye Takviyeli Portkron, Queen Bee™	HWL Reaming Shell, TC, Queen Bee™
16	IMR2017	HWL Düz Portkron	HWL Reaming Shell



Sıra No Item No	Stok Kodu Part Number	Parça Açıklaması	Part Description
1	IMR0001	WL3 Manşon	WL3 Adapter Coupling
2	IMR2020	HWL3 Karot Çıkartma Adaptörü	HWL3 Pump Out Adapter
3	IMR0002	WL3 Piston Fişi	WL3 Piston Plug Assembly
4	IMR0003	WL3 Flanşlı Somun	WL3 Flange Nut
5	IMR0004	WL3 Sarı Somun	WL3 Hex Nut
6	IMR2022	HWL3 Piston O-Ring	HWL3 Piston O-Ring
7	IMR2023	HWL3 Karot Çıkartma Pistonu	HWL3 Core Ejection Piston
8	IMR2026	HWL3 Sekman Yuvası Ringi	HWL3 Stop Ring
9	IMR2027	HWL3 Sekman	HWL3 Core Lifter
10	IMR2028	HWL3 Sekman Yuvası	HWL3 Core Lifter Case
11	IMR2024	HWL3 Split Tüp 1.50M	HWL3 Split Tube 1.50M
11	IMR2025	HWL3 Split Tüp 3.0M	HWL3 Split Tube 3.0M



NWL3 Karotiğer ve Dönüşüm Seti

NWL3 Core Barrel and Conversion Set

Sıra No Item No	Stok Kodu Part Number	Parça Açıklaması	Part Description
1 < 16	IMR3018	NWL3 Karotiğer 1.50M	NWL3 Core Barrel 1.50M
1 < 16	IMR3019	NWL3 Karotiğer 3.0M	NWL3 Core Barrel 3.0M
1	IMR3003	NWL İç Tüp Başlığı	NWL Head Assembly
2	IMR3020	NWL3 Karot Çıkartma Adaptörü	NWL3 Pump Out Adapter
3	IMR3021	NWL3 Piston Fişi	NWL3 Piston Plug Assembly
4	IMR3022	NWL3 Piston O-Ring	NWL3 Piston O-Ring
5	IMR3023	NWL3 Karot Çıkartma Pistonu	NWL3 Core Ejection Piston
6	IMR3024	NWL3 Split Tüp 1.50M	NWL3 Split Tube 1.50M
6	IMR3025	NWL3 Split Tüp 3.0M	NWL3 Split Tube 3.0M
7	IMR3004	NWL İç Tüp 1.50M	NWL Inner Tube 1.50M
7	IMR3005	NWL İç Tüp 3.0M	NWL Inner Tube 3.0M
8	IMR3026	NWL3 Sekman Yuvası Ringi	NWL3 Stop Ring
9	IMR3027	NWL3 Sekman	NWL3 Core Lifter
10	IMR3028	NWL3 Sekman Yuvası	NWL3 Core Lifter Case
11	IMR3009	NWL Kaynaklı Zırh, Dilli	NWL Locking Coupling
11	IMR3010	NWL Vidye Takviyeli Zırh, Dilli	NWL Locking Coupling, TC
11	IMR3011	NWL Köşeli Zırh, Dilli	NWL Locking Coupling, Full Hole
12	IMR3012	NWL Zırhlatı	NWL Adapter Coupling
13	IMR3013	NWL Karotiğer Durdurucu Bilezik	NWL Landing Ring
14	IMR3014	NWL Dış Tüp 1.50M	NWL Outer Tube 1.50M
14	IMR3015	NWL Dış Tüp 3.0M	NWL Outer Tube 3.0M
15	IMR3016	NWL İç Tüp Dengeleyici Sarı Bilezik	NWL Inner Tube Stabilizer
16	IMR3072	NWL Elmas Portkron, Queen Bee™	NWL Diamond Reaming Shell, Queen Bee™
16	HAR0009	NWL Elmas Portkron, Hardcore™	NWL Diamond Reaming Shell, Hardcore™
16	IMR3076	NWL Vidye Takviyeli Portkron, Queen Bee™	NWL Reaming Shell, TC, Queen Bee™
16	IMR3017	NWL Düz Portkron	NWL Reaming Shell



Sıra No Item No	Stok Kodu Part Number	Parça Açıklaması	Part Description
1	IMR0001	WL3 Manşon	WL3 Adapter Coupling
2	IMR3020	NWL3 Karot Çıkartma Adaptörü	NWL3 Pump Out Adapter
3	IMR0002	WL3 Piston Fişi	WL3 Piston Plug Assembly
4	IMR0003	WL3 Flanşlı Somun	WL3 Flange Nut
5	IMR0004	WL3 Sarı Somun	WL3 Hex Nut
6	IMR3022	NWL3 Piston O-Ring	NWL3 Piston O-Ring
7	IMR3023	NWL3 Karot Çıkartma Pistonu	NWL3 Core Ejection Piston
8	IMR3026	NWL3 Sekman Yuvası Ringi	NWL3 Stop Ring
9	IMR3027	NWL3 Sekman	NWL3 Core Lifter
10	IMR3028	NWL3 Sekman Yuvası	NWL3 Core Lifter Case
11	IMR3024	NWL3 Split Tüp 1.50M	NWL3 Split Tube 1.50M
11	IMR3025	NWL3 Split Tüp 3.0M	NWL3 Split Tube 3.0M



NWLU Karotiye ve Yedekleri

NWLU Core Barrel and Spares

Sıra No Item No	Stok Kodu Part Number	Parça Açıklaması	Part Description
1 < 11	IMR3029	NWLU Karotiye 1,50M	NWLU Core Barrel 1,50M
1 < 11	IMR3030	NWLU Karotiye 3,0M	NWLU Core Barrel 3,0M
1	IMR3031	NWLU İç Tüp Başlığı	NWLU Head Assembly
2	IMR3004	NWL İç Tüp 1,50M	NWL Inner Tube 1,50M
2	IMR3005	NWL İç Tüp 3,0M	NWL Inner Tube 3,0M
3	IMR3006	NWL Sekman Yuvası Ringi	NWL Stop Ring
4	IMR3007	NWL Sekman	NWL Core Lifter
5	IMR3008	NWL Sekman Yuvası	NWL Core Lifter Case
6	IMR3009	NWL Kaynaklı Zırh, Dilli	NWL Locking Coupling
6	IMR3010	NWL Vidye Takviyeli Zırh, Dilli	NWL Locking Coupling, TC
6	IMR3011	NWL Köşeli Zırh, Dilli	NWL Locking Coupling, Full Hole
7	IMR3012	NWL Zırhaltı	NWL Adapter Coupling
8	IMR3013	NWL Karotiye Durdurucu Bilezik	NWL Landing Ring
9	IMR3014	NWL Dış Tüp 1,50M	NWL Outer Tube 1,50M
9	IMR3015	NWL Dış Tüp 3,0M	NWL Outer Tube 3,0M
10	IMR3016	NWL İç Tüp Dengeleyici Sarı Bilezik	NWL Inner Tube Stabilizer
11	IMR3072	NWL Elmas Portkron, Queen Bee™	NWL Diamond Reaming Shell, Queen Bee™
11	HAR0009	NWL Elmas Portkron, Hardcore™	NWL Diamond Reaming Shell, Hardcore™
11	IMR3076	NWL Vidye Takviyeli Portkron, Queen Bee™	NWL Reaming Shell, TC, Queen Bee™
11	IMR3017	NWL Düz Portkron	NWL Reaming Shell



Sıra No Item No	Stok Kodu Part Number	Parça Açıklaması	Part Description
1	IMR3052	NWLU Çambaşı	NWLU Spearhead Point
2	IMR3053	NWLU Çambaşı Ayar Somunu	NWLU Spearhead Point Hex Nut
3	IMR3054	NWLU Çambaşı Ayar Pulu	NWLU Spearhead Point Washer
4	IMR3055	NWLU Lastik Keçe	NWLU Pump-In Seal Washer
5	IMR3057	NWLU Çambaşı Alt Takoz O-Ringi	NWLU Spearhead Base O-Ring
6	IMR3034	NWL Başlık Mandal Muhafaza Pimi	NWL Latch Retracting Case Pin
7	IMR0009	WL Başlık Üst Gövde Civatası	WL Upper Latch Body Bolt
8	IMR3036	NWL Başlık Mandal Yayı	NWL Latch Compression Spring
9	IMR3039	NWL Başlık Mandal Desteği	NWL Latch Link
10	IMR3038	NWL Başlık Mandalı	NWL Latch
11	IMR3040	NWL Başlık Mandal Pimi	NWL Latch Pin
12	IMR0010	WL Başlık İkaz Misketi	WL Head Assembly Steel Ball
13	IMR0011	WL Başlık İkaz Misket Yuvası	WL Landing Indicator Bushing
14	IMR3041	NWL Başlık Durdurucu Bilezik	NWL Landing Shoulder
15	IMR3043	NWL Başlık Boy Ayar Mili Somunu	NWL Spindle Hex Nut
16	IMR3046	NWL Başlık Lastiği	NWL Shut Off Valve
17	IMR2035	HWL/NWL Başlık Altın Rulmanı	HWL/NWL Hanger Bearing
18	IMR3047	NWL Başlık Rulman Yatağı	NWL Spindle Bushing
19	IMR0012	WL Başlık Gresörlük	WL Head Assembly Grease Fitting
20	IMR3048	NWL Başlık Yaprak Rulmanı	NWL Hanger Bearing
21	IMR3050	NWL Başlık Baskı Yayı Somunu	NWL Spindle Nyloc Nut
22	IMR3006	NWL Sekman Yuvası Ringi	NWL Stop Ring
23	IMR3007	NWL Sekman	NWL Core Lifter
24	IMR3008	NWL Sekman Yuvası	NWL Core Lifter Case
25	IMR3013	NWL Karotiye Durdurucu Bilezik	NWL Landing Ring
26	IMR3016	NWL İç Tüp Dengeleyici Sarı Bilezik	NWL Inner Tube Stabilizer



İÇ TÜP BAŞLIKLARI HEAD ASSEMBLIES

PWL İç Tüp Başlığı / PWL Head Assembly 13

HWL İç Tüp Başlığı / HWL Head Assembly 14

NWL İç Tüp Başlığı / NWL Head Assembly 15

NWLU İç Tüp Başlığı / NWLU Head Assembly 16

İMREN SONDAJ MAKİNE

İMREN SONDAJ MAKİNE

İMREN SONDAJ MAKİNE

İMREN SONDAJ MAKİNE

İMREN SONDAJ MAKİNE

İMREN SONDAJ MAKİNE

İMREN SONDAJ MAKİNE

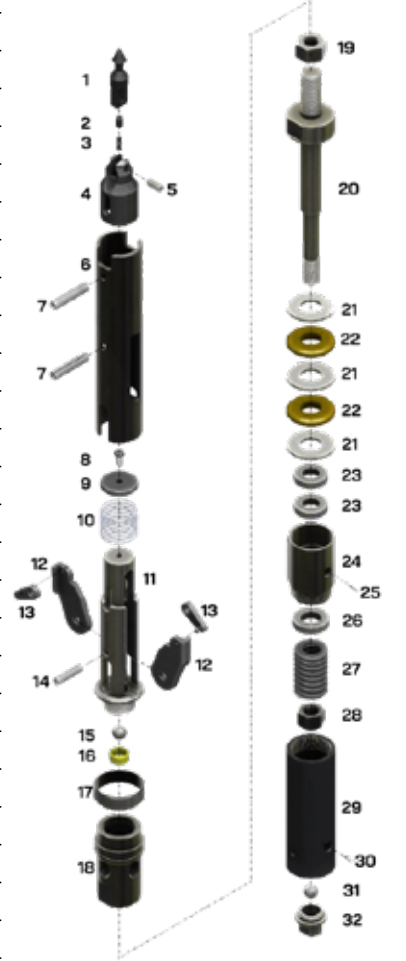
PWL İç Tüp Başlığı PWL Head Assembly

Sıra No Item No	Stok Kodu Part Number	Parça Açıklaması	Part Description
1 < 32	IMR1003	PWL İç Tüp Başlığı	PWL Head Assembly
1	IMR0005	WL Çambaşı	WL Spearhead Point
2	IMR0006	WL Çambaşı Sustası	WL Detent Plunger
3	IMR0007	WL Çambaşı Yayı	WL Spearhead Compression Spring
4	IMR1029	PWL/HWL Çambaşı Alt Takoza	PWL/HWL Spearhead Base
5	IMR0008	WL Çambaşı Pimi	WL Spearhead Spring Pin
6	IMR1030	PWL/HWL Başlık Mandal Muhafazası	PWL/HWL Latch Retracting Case
7	IMR1031	PWL/HWL Başlık Mandal Muhafaza Pimi	PWL/HWL Latch Retracting Case Pin
8	IMR0009	WL Başlık Üst Gövde Civatası	WL Upper Latch Body Bolt
9	IMR1032	PWL/HWL Başlık Civata Pulu	PWL/HWL Upper Latch Body Bolt Washer
10	IMR1033	PWL/HWL Başlık Mandal Yayı	PWL/HWL Latch Compression Spring
11	IMR1034	PWL/HWL Başlık Üst Gövde	PWL/HWL Upper Latch Body
12	IMR1035	PWL Başlık Mandalı	PWL Latch
13	IMR1036	PWL/HWL Başlık Mandal Desteği	PWL/HWL Latch Link
14	IMR1037	PWL/HWL Başlık Mandal Pimi	PWL/HWL Latch Pin
15	IMR0010	WL Başlık İkaz Misketi	WL Head Assembly Steel Ball
16	IMR0011	WL Başlık İkaz Misket Yuvası	WL Landing Indicator Bushing
17	IMR1038	PWL Başlık Durdurucu Bilezik	PWL Landing Shoulder
18	IMR1039	PWL/HWL Başlık Alt Gövde	PWL/HWL Lower Latch Body
19	IMR1040	PWL Başlık Boy Ayar Mili Somunu	PWL Spindle Hex Nut
20	IMR1041	PWL Başlık Boy Ayar Mili	PWL Spindle
21	IMR1042	PWL Başlık Lastik Ayar Pulu	PWL Shut Off Valve Adjusting Washer
22	IMR1043	PWL Başlık Lastiği	PWL Shut Off Valve
23	IMR1044	PWL Başlık Konik Lastik Pulu	PWL Tapered Shut Off Washer
24	IMR1045	PWL/HWL Başlık Zarfı Rulman	PWL/HWL Thrust Bearing
25	IMR1046	PWL/HWL Başlık Rulman Yatağı	PWL/HWL Spindle Bushing
26	IMR0012	WL Başlık Gresörlük	WL Head Assembly Grease Fitting
24	IMR1045	PWL/HWL Başlık Zarfı Rulman	PWL/HWL Thrust Bearing
27	IMR1047	PWL Başlık Baskı Yayı	PWL Head Assembly Compression Spring
28	IMR1048	PWL Başlık Baskı Yayı Somunu	PWL Spindle Nyloc Nut
29	IMR0013	WL Başlık Çelik Misket	WL Head Assembly Steel Ball
30	IMR1049	PWL Başlık Kep Misket Yuvası	PWL Inner Tube Cap Check Valve Body
31	IMR1050	PWL Başlık Kep Misket Yuvası Pimi	PWL Inner Tube Cap Check Valve Body Pin
32	IMR1051	PWL İç Tüp Kepi	PWL Inner Tube Cap



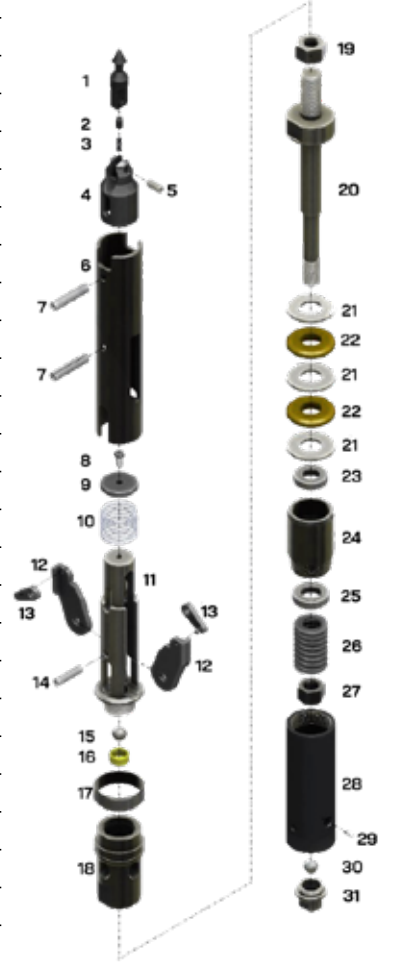
HWL İç Tüp Başlığı HWL Head Assembly

Sıra No Item No	Stok Kodu Part Number	Parça Açıklaması	Part Description
1 < 32	IMR2003	HWL İç Tüp Başlığı	HWL Head Assembly
1	IMR0005	WL Çambaşı	WL Spearhead Point
2	IMR0006	WL Çambaşı Sustası	WL Detent Plunger
3	IMR0007	WL Çambaşı Yayı	WL Spearhead Compression Spring
4	IMR1029	PWL/HWL Çambaşı Alt Takoza	PWL/HWL Spearhead Base
5	IMR0008	WL Çambaşı Pimi	WL Spearhead Spring Pin
6	IMR1030	PWL/HWL Başlık Mandal Muhafazası	PWL/HWL Latch Retracting Case
7	IMR1031	PWL/HWL Başlık Mandal Muhafaza Pimi	PWL/HWL Latch Retracting Case Pin
8	IMR0009	WL Başlık Üst Gövde Civatası	WL Upper Latch Body Bolt
9	IMR1032	PWL/HWL Başlık Civata Pulu	PWL/HWL Upper Latch Body Bolt Washer
10	IMR1033	PWL/HWL Başlık Mandal Yayı	PWL/HWL Latch Compression Spring
11	IMR1034	PWL/HWL Başlık Üst Gövde	PWL/HWL Upper Latch Body
12	IMR2029	HWL Başlık Mandalı	HWL Latch
13	IMR1036	PWL/HWL Başlık Mandal Desteği	PWL/HWL Latch Link
14	IMR1037	PWL/HWL Başlık Mandal Pimi	PWL/HWL Latch Pin
15	IMR0010	WL Başlık İkaz Misketi	WL Head Assembly Steel Ball
16	IMR0011	WL Başlık İkaz Misket Yuvası	WL Landing Indicator Bushing
17	IMR2030	HWL Başlık Durdurucu Bilezik	HWL Landing Shoulder
18	IMR1039	PWL/HWL Başlık Alt Gövde	PWL/HWL Lower Latch Body
19	IMR2031	HWL Başlık Boy Ayar Mili Somunu	HWL Spindle Hex Nut
20	IMR2032	HWL Başlık Boy Ayar Mili	HWL Spindle
21	IMR2033	HWL Başlık Lastik Ayar Pulu	HWL Shut Off Valve Adjusting Washer
22	IMR2034	HWL Başlık Lastiği	HWL Shut Off Valve
23	IMR1045	PWL/HWL Başlık Zarfı Rulman	PWL/HWL Thrust Bearing
24	IMR1046	PWL/HWL Başlık Rulman Yatağı	PWL/HWL Spindle Bushing
25	IMR0012	WL Başlık Gresörlük	WL Head Assembly Grease Fitting
26	IMR2035	HWL/NWL Başlık Alın Rulmanı	HWL/NWL Hanger Bearing
27	IMR2036	HWL Başlık Baskı Yayı	HWL Head Assembly Compression Spring
28	IMR2037	HWL Başlık Baskı Yayı Somunu	HWL Spindle Nyloc Nut
29	IMR2038	HWL İç Tüp Kepi	HWL Inner Tube Cap
30	IMR0012	WL Başlık Gresörlük	WL Head Assembly Grease Fitting
31	IMR0013	WL Başlık Çelik Misket	WL Head Assembly Steel Ball
32	IMR2039	HWL/NWL Başlık Kep Misket Yuvası	HWL/NWL Inner Tube Cap Check Valve Body



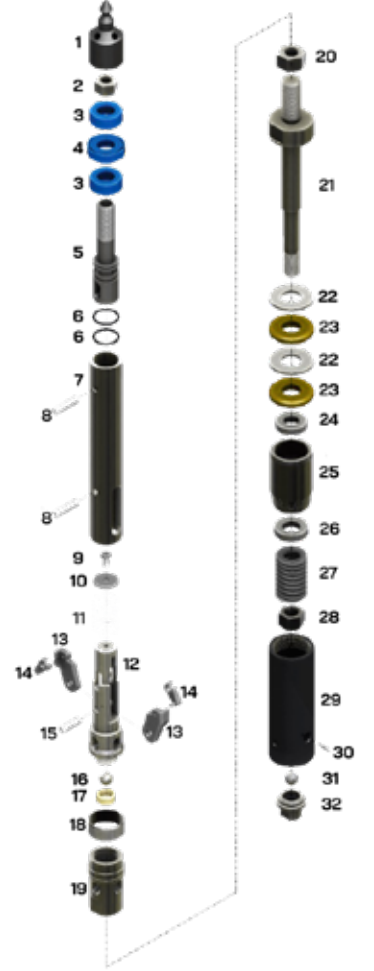
NWL İç Tüp Başlığı NWL Head Assembly

Sıra No Item No	Stok Kodu Part Number	Parça Açıklaması	Part Description
1 < 31	IMR3003	NWL İç Tüp Başlığı	NWL Head Assembly
1	IMR0005	WL Çambaşı	WL Spearhead Point
2	IMR0006	WL Çambaşı Sustası	WL Detent Plunger
3	IMR0007	WL Çambaşı Yayı	WL Spearhead Compression Spring
4	IMR3032	NWL Çambaşı Alt Takozu	NWL Spearhead Base
5	IMR0008	WL Çambaşı Pimi	WL Spearhead Spring Pin
6	IMR3033	NWL Başlık Mandal Muhafazası	NWL Latch Retracting Case
7	IMR3034	NWL Başlık Mandal Muhafaza Pimi	NWL Latch Retracting Case Pin
8	IMR0009	WL Başlık Üst Gövde Civatası	WL Upper Latch Body Bolt
9	IMR3035	NWL Başlık Civata Pulu	NWL Upper Latch Body Bolt Washer
10	IMR3036	NWL Başlık Mandal Yayı	NWL Latch Compression Spring
11	IMR3037	NWL Başlık Üst Gövde	NWL Upper Latch Body
12	IMR3038	NWL Başlık Mandalı	NWL Latch
13	IMR3039	NWL Başlık Mandal Desteği	NWL Latch Link
14	IMR3040	NWL Başlık Mandal Pimi	NWL Latch Pin
15	IMR0010	WL Başlık İkaz Misketi	WL Head Assembly Steel Ball
16	IMR0011	WL Başlık İkaz Misket Yuvası	WL Landing Indicator Bushing
17	IMR3041	NWL Başlık Durdurucu Bilezik	NWL Landing Shoulder
18	IMR3042	NWL Başlık Alt Gövde	NWL Lower Latch Body
19	IMR3043	NWL Başlık Boy Ayar Mili Somunu	NWL Spindle Hex Nut
20	IMR3044	NWL Başlık Boy Ayar Mili	NWL Spindle
21	IMR3045	NWL Başlık Lastik Ayar Pulu	NWL Shut Off Valve Adjusting Washer
22	IMR3046	NWL Başlık Lastiği	NWL Shut Off Valve
23	IMR2035	HWL/NWL Başlık Alın Rulmanı	HWL/NWL Hanger Bearing
24	IMR3047	NWL Başlık Rulman Yatağı	NWL Spindle Bushing
25	IMR3048	NWL Başlık Yaprak Rulman	NWL Hanger Bearing
26	IMR3049	NWL Başlık Baskı Yayı	NWL Head Assembly Compression Spring
27	IMR3050	NWL Başlık Baskı Yayı Somunu	NWL Spindle Nyloc Nut
28	IMR3051	NWL İç Tüp Kepi	NWL Inner Tube Cap
29	IMR0012	WL Başlık Gresörlük	WL Head Assembly Grease Fitting
30	IMR0013	WL Başlık Çelik Misket	WL Head Assembly Steel Ball
31	IMR2039	HWL/NWL Başlık Kep Misket Yuvası	HWL/NWL Inner Tube Cap Check Valve Body



NWLU İç Tüp Başlığı NWLU Head Assembly

Sıra No Item No	Stok Kodu Part Number	Parça Açıklaması	Part Description
1 < 32	IMR3031	NWLU İç Tüp Başlığı	NWLU Head Assembly
1	IMR3052	NWLU Çambaşı	NWLU Spearhead Point
2	IMR3053	NWLU Çambaşı Ayar Somunu	NWLU Spearhead Point Hex Nut
3	IMR3054	NWLU Çambaşı Ayar Pulu	NWLU Spearhead Point Washer
4	IMR3055	NWLU Lastik Keçe	NWLU Pump-In Seal Washer
5	IMR3056	NWLU Çambaşı Alt Takoza	NWLU Spearhead Base
6	IMR3057	NWLU Çambaşı Alt Takoza O-Ringi	NWLU Spearhead Base O-Ring
7	IMR3058	NWLU Başlık Mandal Muhafazası	NWL Latch Retracting Case
8	IMR3034	NWL Başlık Mandal Muhafaza Pimi	NWL Latch Retracting Case Pin
9	IMR0009	WL Başlık Üst Gövde Civatası	WL Upper Latch Body Bolt
10	IMR3035	NWL Başlık Civata Pulu	NWL Upper Latch Body Bolt Washer
11	IMR3036	NWL Başlık Mandal Yayı	NWL Latch Compression Spring
12	IMR3037	NWL Başlık Üst Gövde	NWL Upper Latch Body
13	IMR3038	NWL Başlık Mandalı	NWL Latch
14	IMR3039	NWL Başlık Mandal Desteği	NWL Latch Link
15	IMR3040	NWL Başlık Mandal Pimi	NWL Latch Pin
16	IMR0010	WL Başlık İkaz Misketi	WL Head Assembly Steel Ball
17	IMR0011	WL Başlık İkaz Misket Yuvası	WL Landing Indicator Bushing
18	IMR3041	NWL Başlık Durdurucu Bilezik	NWL Landing Shoulder
19	IMR3042	NWL Başlık Alt Gövde	NWL Lower Latch Body
20	IMR3043	NWL Başlık Boy Ayar Mili Somunu	NWL Spindle Hex Nut
21	IMR3044	NWL Başlık Boy Ayar Mili	NWL Spindle
22	IMR3045	NWL Başlık Lastik Ayar Pulu	NWL Shut Off Valve Adjusting Washer
23	IMR3046	NWL Başlık Lastiği	NWL Shut Off Valve
24	IMR2035	HWL/NWL Başlık Alın Rulmanı	HWL/NWL Hanger Bearing
25	IMR3047	NWL Başlık Rulman Yatağı	NWL Spindle Bushing
26	IMR3048	NWL Başlık Yaprak Rulman	NWL Hanger Bearing
27	IMR3049	NWL Başlık Baskı Yayı	NWL Head Assembly Compression Spring
28	IMR3050	NWL Başlık Baskı Yayı Somunu	NWL Spindle Nyloc Nut
29	IMR3051	NWL İç Tüp Kepi	NWL Inner Tube Cap
30	IMR0012	WL Başlık Gresörtük	WL Head Assembly Grease Fitting
31	IMR0013	WL Başlık Çelik Misket	WL Head Assembly Steel Ball
32	IMR2039	HWL/NWL Başlık Kep Misket Yuvası	HWL/NWL Inner Tube Cap Check Valve Body





OVERSHOT OVERSHOTS

Ezy Lock Sistemine Genel Bakış / Ezy Lock System Overview 18

PWL Overshot ve Yedekleri / PWL Overshot and Spares 19

HWL Overshot ve Yedekleri / HWL Overshot and Spares 20

NWL Overshot ve Yedekleri / NWL Overshot and Spares 21

HWLU Overshot ve Yedekleri / HWLU Overshot and Spares 22

NWLU Overshot ve Yedekleri / NWLU Overshot and Spares 23

Ezy Lock Sistemine Genel Bakış

Ezy Lock System Overview

OVERSHOT: GENEL BAKIŞ

Overshot, Q™ wireline sisteminin ayrılmaz bir parçasıdır. İç tüp karot ile dolduğunda, overshot kuyu tabanına indirilir. Ağır hizmet tipi mandalları sayesinde iç tüp başlığının üst kısmından güvenli bir tutuş sağlar.

EZY-LOCK™ OVERSHOT

EZY-Lock™ overshot, tasarımına dahil edilen güvenlik ve üretkenlik özellikleri sayesinde tüm maden arama uygulamaları için son derece güvenilir karot alımı sağlar.

EZY-Lock, yer üstü wireline sistemler için, B ile P ölçülerinde mevcuttur.

EZY-Lock Overshot özellikleri:

- Ağır hizmet tipi mandallar ve iki adet yay
- Gövde ve iç saplama arasında dış bağlantısı
- Arttırılmış çapa sahip, yüksek mukavemetli, alaşımli çelik iç saplama
- İç tüpün serbest kalmasını önleyen kurtarıcı
- Opsiyonel kuru delik kiti
- Sahada mandal bakımı ve değişimini kolaylaştıran çok kullanımlık mandal pimi

EZY-Lock Kilit Kovanı

Kilit kovanının tek elle ve hızlı bir şekilde 90° döndürülmesi, çambaşına kilitlemiş olan mandalların rastgele kurtulmasını engeller.



OVERSHOT: OVERVIEW

Overshot is an integral part of the Q™ Wireline system. Once the inner-tube is full of core, the overshot is lowered (or pumped-in for an inclined-hole) to the bottom of the hole. Its heavy-duty lifting dogs grab a secure hold at the top of the inner-tube assembly.

EZY-LOCK™ OVERSHOT

The safety and productivity features included in the design provide for highly reliable core barrel retrieval for all surface exploration applications.

The EZY-Lock is available for above-ground Q wireline systems in sizes B to P.

Standard EZY-Lock Overshot features:

- Heavy duty lifting dogs and two compression springs
- Threaded connection between jar staff and overshot head
- High strength alloy steel jar staff with increased diameter and fail safe stop
- Locking sleeve prevents release of innertube
- Optional dry hole lowering kit
- New re-usable press-fit pivot-pin, eliminates peening in the field for easy lifting dog maintenance

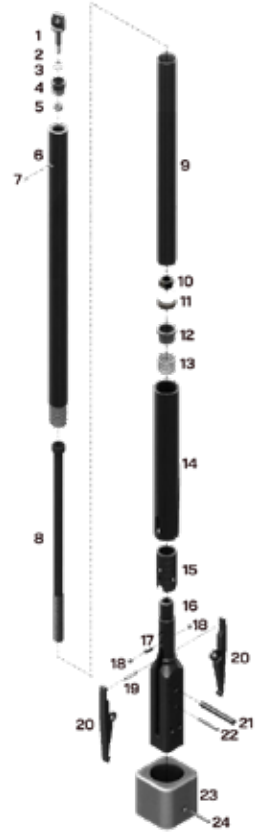
EZY-Lock Sleeve

Provides a quick, one-handed rotation of the sleeve 90° to lock the overshot lifting dogs to the spearpoint and protects against accidental release.

PWL Overshot ve Yedekleri

PWL Overshot and Spares

Sıra No Item No	Stok Kodu Part Number	Parça Açıklaması	Part Description
1 < 24	IMR1052	PWL Overshot	PWL Overshot Assembly
1	IMR0014	Overshot Firdöndü Civatası	Overshot Bolt, Cable Swivel Eye
2	IMR0015	Overshot Firdöndü Pulu	Overshot Cable Swivel Washer
3	IMR0016	Overshot Firdöndü Yaprak Rulman	Overshot Cable Swivel Hanger Bearing
4	IMR0017	Overshot Firdöndü Rulman Yatağı	Overshot Cable Swivel Collar
5	IMR0018	Overshot Firdöndü Somunu	Overshot Cable Swivel Nyloc Nut
6	IMR0019	Overshot Ağırlık Mili	Overshot Cable Swivel Body
7	IMR0020	Overshot Gresörlük	Overshot Grease Fitting
8	IMR0021	Overshot İç Saplama	Overshot Jar Staff
9	IMR0022	Overshot İç Saplama Muhafazası	Overshot Jar Tube
10	IMR0023	Overshot Kilit Ayar Somunu	Overshot Jar Staff Hex Nut
11	IMR0024	Overshot Kilit Ayar Pulu	Overshot Sleeve Washer
12	IMR0025	Overshot Kilit Yay Yatağı	Overshot Sleeve Cap
13	IMR0026	Overshot Kilit Baskı Yayı	Overshot Sleeve Compression Spring
14	IMR0027	Overshot Kurtarıcı	Overshot Locking Sleeve
15	IMR0028	Overshot Kilit Kovanı	Overshot Sleeve
16	IMR0029	Overshot Mandal Kovanı	Overshot Head
17	IMR0030	Overshot Kilit Bilya Yayı	Overshot Sleeve Steel Ball Compression Spring
18	IMR0031	Overshot Kilit Bilyası	Overshot Sleeve Steel Ball
19	IMR0032	Overshot Mandal Yayı	Overshot Lifting Dog Compression Spring
20	IMR0033	Overshot Mandalı	Overshot Lifting Dog
21	IMR0034	Overshot Mandal Pimi	Overshot Lifting Dog Pin
22	IMR0035	Overshot Denge Pimi	Overshot Pin
23	IMR1053	PWL Overshot Denge Takozu	PWL Oversot Locking Sleeve Ring
24	IMR1054	PWL Overshot Denge Takoz Pimi	PWL Oversot Locking Sleeve Ring Pin



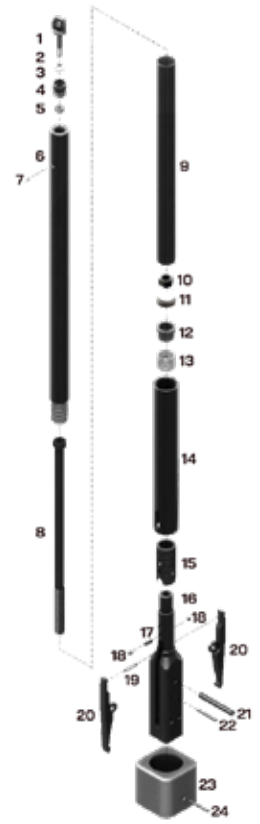
Sıra No Item No	Stok Kodu Part Number	Parça Açıklaması	Part Description
1	IMR0016	Overshot Firdöndü Yaprak Rulman	Overshot Cable Swivel Hanger Bearing
2	IMR0018	Overshot Firdöndü Somunu	Overshot Cable Swivel Nyloc Nut
3	IMR0020	Overshot Gresörlük	Overshot Grease Fitting
4	IMR0023	Overshot Kilit Ayar Somunu	Overshot Jar Staff Hex Nut
5	IMR0031	Overshot Kilit Bilyası	Overshot Sleeve Steel Ball
6	IMR0030	Overshot Kilit Bilya Yayı	Overshot Sleeve Steel Ball Compression Spring
7	IMR0032	Overshot Mandal Yayı	Overshot Lifting Dog Compression Spring
8	IMR0033	Overshot Mandalı	Overshot Lifting Dog
9	IMR0034	Overshot Mandal Pimi	Overshot Lifting Dog Pin
10	IMR0035	Overshot Denge Pimi	Overshot Pin



HWL Overshot ve Yedekleri

HWL Overshot and Spares

Sıra No Item No	Stok Kodu Part Number	Parça Açıklaması	Part Description
1 < 24	IMR2040	HWL Overshot	HWL Overshot
1	IMR0014	Overshot Firdöndü Civatası	Overshot Bolt, Cable Swivel Eye
2	IMR0015	Overshot Firdöndü Pulu	Overshot Cable Swivel Washer
3	IMR0016	Overshot Firdöndü Yaprak Rulman	Overshot Cable Swivel Hanger Bearing
4	IMR0017	Overshot Firdöndü Rulman Yatağı	Overshot Cable Swivel Collar
5	IMR0018	Overshot Firdöndü Somunu	Overshot Cable Swivel Nyloc Nut
6	IMR0019	Overshot Ağırlık Mili	Overshot Cable Swivel Body
7	IMR0020	Overshot Gresörlük	Overshot Grease Fitting
8	IMR0021	Overshot İç Saplama	Overshot Jar Staff
9	IMR0022	Overshot İç Saplama Muhafazası	Overshot Jar Tube
10	IMR0023	Overshot Kilit Ayar Somunu	Overshot Jar Staff Hex Nut
11	IMR0024	Overshot Kilit Ayar Pulu	Overshot Sleeve Washer
12	IMR0025	Overshot Kilit Yay Yatağı	Overshot Sleeve Cap
13	IMR0026	Overshot Kilit Baskı Yayı	Overshot Sleeve Compression Spring
14	IMR0027	Overshot Kurtarıcı	Overshot Locking Sleeve
15	IMR0028	Overshot Kilit Kovanı	Overshot Sleeve
16	IMR0029	Overshot Mandal Kovanı	Overshot Head
17	IMR0030	Overshot Kilit Bilya Yayı	Overshot Sleeve Steel Ball Compression Spring
18	IMR0031	Overshot Kilit Bilyası	Overshot Sleeve Steel Ball
19	IMR0032	Overshot Mandal Yayı	Overshot Lifting Dog Compression Spring
20	IMR0033	Overshot Mandalı	Overshot Lifting Dog
21	IMR0034	Overshot Mandal Pimi	Overshot Lifting Dog Pin
22	IMR0035	Overshot Denge Pimi	Overshot Pin
23	IMR2041	HWL Overshot Denge Takozu	HWL Oversot Locking Sleeve Ring
24	IMR2042	HWL Overshot Denge Takoz Pimi	HWL Oversot Locking Sleeve Ring Pin



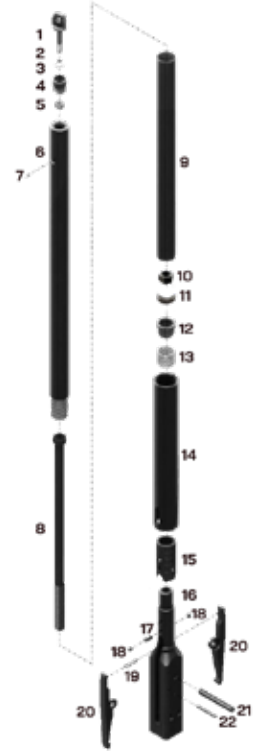
Sıra No Item No	Stok Kodu Part Number	Parça Açıklaması	Part Description
1	IMR0016	Overshot Firdöndü Yaprak Rulman	Overshot Cable Swivel Hanger Bearing
2	IMR0018	Overshot Firdöndü Somunu	Overshot Cable Swivel Nyloc Nut
3	IMR0020	Overshot Gresörlük	Overshot Grease Fitting
4	IMR0023	Overshot Kilit Ayar Somunu	Overshot Jar Staff Hex Nut
5	IMR0031	Overshot Kilit Bilyası	Overshot Sleeve Steel Ball
6	IMR0030	Overshot Kilit Bilya Yayı	Overshot Sleeve Steel Ball Compression Spring
7	IMR0032	Overshot Mandal Yayı	Overshot Lifting Dog Compression Spring
8	IMR0033	Overshot Mandalı	Overshot Lifting Dog
9	IMR0034	Overshot Mandal Pimi	Overshot Lifting Dog Pin
10	IMR0035	Overshot Denge Pimi	Overshot Pin



NWL Overshot ve Yedekleri

NWL Overshot and Spares

Sıra No Item No	Stok Kodu Part Number	Parça Açıklaması	Part Description
1 < 22	IMR3059	NWL Overshot	NWL Overshot
1	IMR0014	Overshot Firdöndü Civatası	Overshot Bolt, Cable Swivel Eye
2	IMR0015	Overshot Firdöndü Pulu	Overshot Cable Swivel Washer
3	IMR0016	Overshot Firdöndü Yaprak Rulman	Overshot Cable Swivel Hanger Bearing
4	IMR0017	Overshot Firdöndü Rulman Yatağı	Overshot Cable Swivel Collar
5	IMR0018	Overshot Firdöndü Somunu	Overshot Cable Swivel Nyloc Nut
6	IMR0019	Overshot Ağırlık Mili	Overshot Cable Swivel Body
7	IMR0020	Overshot Gresörlük	Overshot Grease Fitting
8	IMR0021	Overshot İç Saplama	Overshot Jar Staff
9	IMR0022	Overshot İç Saplama Muhafazası	Overshot Jar Tube
10	IMR0023	Overshot Kilit Ayar Somunu	Overshot Jar Staff Hex Nut
11	IMR0024	Overshot Kilit Ayar Pulu	Overshot Sleeve Washer
12	IMR0025	Overshot Kilit Yay Yatağı	Overshot Sleeve Cap
13	IMR0026	Overshot Kilit Baskı Yayı	Overshot Sleeve Compression Spring
14	IMR0027	Overshot Kurtarıcı	Overshot Locking Sleeve
15	IMR0028	Overshot Kilit Kovanı	Overshot Sleeve
16	IMR0029	Overshot Mandal Kovanı	Overshot Head
17	IMR0030	Overshot Kilit Bilya Yayı	Overshot Sleeve Steel Ball Compression Spring
18	IMR0031	Overshot Kilit Bilyası	Overshot Sleeve Steel Ball
19	IMR0032	Overshot Mandal Yayı	Overshot Lifting Dog Compression Spring
20	IMR0033	Overshot Mandalı	Overshot Lifting Dog
21	IMR0034	Overshot Mandal Pimi	Overshot Lifting Dog Pin
22	IMR0035	Overshot Denge Pimi	Overshot Pin



Sıra No Item No	Stok Kodu Part Number	Parça Açıklaması	Part Description
1	IMR0016	Overshot Firdöndü Yaprak Rulman	Overshot Cable Swivel Hanger Bearing
2	IMR0018	Overshot Firdöndü Somunu	Overshot Cable Swivel Nyloc Nut
3	IMR0020	Overshot Gresörlük	Overshot Grease Fitting
4	IMR0023	Overshot Kilit Ayar Somunu	Overshot Jar Staff Hex Nut
5	IMR0031	Overshot Kilit Bilyası	Overshot Sleeve Steel Ball
6	IMR0030	Overshot Kilit Bilya Yayı	Overshot Sleeve Steel Ball Compression Spring
7	IMR0032	Overshot Mandal Yayı	Overshot Lifting Dog Compression Spring
8	IMR0033	Overshot Mandalı	Overshot Lifting Dog
9	IMR0034	Overshot Mandal Pimi	Overshot Lifting Dog Pin
10	IMR0035	Overshot Denge Pimi	Overshot Pin



HWLU Overshot ve Yedekleri

HWLU Overshot and Spares

Sıra No Item No	Stok Kodu Part Number	Parça Açıklaması	Part Description
1 < 16	IMR2043	HWLU Overshot	HWLU Overshot
1	IMR0014	Overshot Firdöndü Civatası	Overshot Bolt, Cable Swivel Eye
2	IMR0016	Overshot Firdöndü Yaprak Rulman	Overshot Cable Swivel Hanger Bearing
3	IMR0017	Overshot Firdöndü Rulman Yatağı	Overshot Cable Swivel Collar
4	IMR0018	Overshot Firdöndü Somunu	Overshot Cable Swivel Nyloc Nut
5	IMR2044	HWLU Overshot Mili	HWLU Overshot Cable Swivel Body
6	IMR2045	HWLU Overshot Somunu	HWLU Overshot Hex Nut
7	IMR2046	HWLU Overshot Pulu	HWLU Overshot Washer
8	IMR2047	HWLU Overshot Lastik Keçe	HWLU Overshot Pump-In Lip Seal
9	IMR2048	HWLU Overshot İç Saplama	HWLU Overshot Jar Staff
10	IMR2049	HWLU Overshot İç Saplama Muhafazası	HWLU Overshot Jar Tube
11	IMR2050	HWLU Overshot Mandal Kovanı	HWLU Overshot Head
12	IMR2051	HWLU Overshot Bağlantı Pimi	HWLU Overshot Connection Spring Pin
13	IMR0032	Overshot Mandal Yayı	Overshot Lifting Dog Compression Spring
14	IMR0033	Overshot Mandalı	Overshot Lifting Dog
15	IMR2052	HWLU Overshot Mandal Pimi	HWLU Overshot Lifting Dog Pin
16	IMR0035	Overshot Denge Pimi	Overshot Pin



Sıra No Item No	Stok Kodu Part Number	Parça Açıklaması	Part Description
1	IMR0016	Overshot Firdöndü Yaprak Rulman	Overshot Cable Swivel Hanger Bearing
2	IMR0018	Overshot Firdöndü Somunu	Overshot Cable Swivel Nyloc Nut
3	IMR3063	HWLU Overshot Pulu	HWLU Overshot Washer
4	IMR3064	HWLU Overshot Lastik Keçe	HWLU Overshot Pump-In Lip Seal
5	IMR3068	HWLU Overshot Bağlantı Pimi	HWLU Overshot Connection Spring Pin
6	IMR0032	Overshot Mandal Yayı	Overshot Lifting Dog Compression Spring
7	IMR0033	Overshot Mandalı	Overshot Lifting Dog
8	IMR3069	HWLU Overshot Mandal Pimi	HWLU Overshot Lifting Dog Pin
9	IMR0035	Overshot Denge Pimi	Overshot Pin



NWLU Overshot ve Yedekleri

NWLU Overshot and Spares

Sıra No Item No	Stok Kodu Part Number	Parça Açıklaması	Part Description
1 < 16	IMR3060	NWLU Overshot	NWLU Overshot
1	IMR0014	Overshot Firdöndü Civatası	Overshot Bolt, Cable Swivel Eye
2	IMR0016	Overshot Firdöndü Yaprak Rulman	Overshot Cable Swivel Hanger Bearing
3	IMR0017	Overshot Firdöndü Rulman Yatağı	Overshot Cable Swivel Collar
4	IMR0018	Overshot Firdöndü Somunu	Overshot Cable Swivel Nyloc Nut
5	IMR3061	NWLU Overshot Mili	NWLU Overshot Cable Swivel Body
6	IMR3062	NWLU Overshot Somunu	NWLU Overshot Hex Nut
7	IMR3063	NWLU Overshot Pulu	NWLU Overshot Washer
8	IMR3064	NWLU Overshot Lastik Keçe	NWLU Overshot Pump-In Lip Seal
9	IMR3065	NWLU Overshot İç Saplama	NWLU Overshot Jar Staff
10	IMR3066	NWLU Overshot İç Saplama Muhafazası	NWLU Overshot Jar Tube
11	IMR3067	NWLU Overshot Mandal Kovanı	NWLU Overshot Head
12	IMR3068	NWLU Overshot Bağlantı Pimi	NWLU Overshot Connection Spring Pin
13	IMR0032	Overshot Mandal Yayı	Overshot Lifting Dog Compression Spring
14	IMR0033	Overshot Mandalı	Overshot Lifting Dog
15	IMR3069	NWLU Overshot Mandal Pimi	NWLU Overshot Lifting Dog Pin
16	IMR0035	Overshot Denge Pimi	Overshot Pin



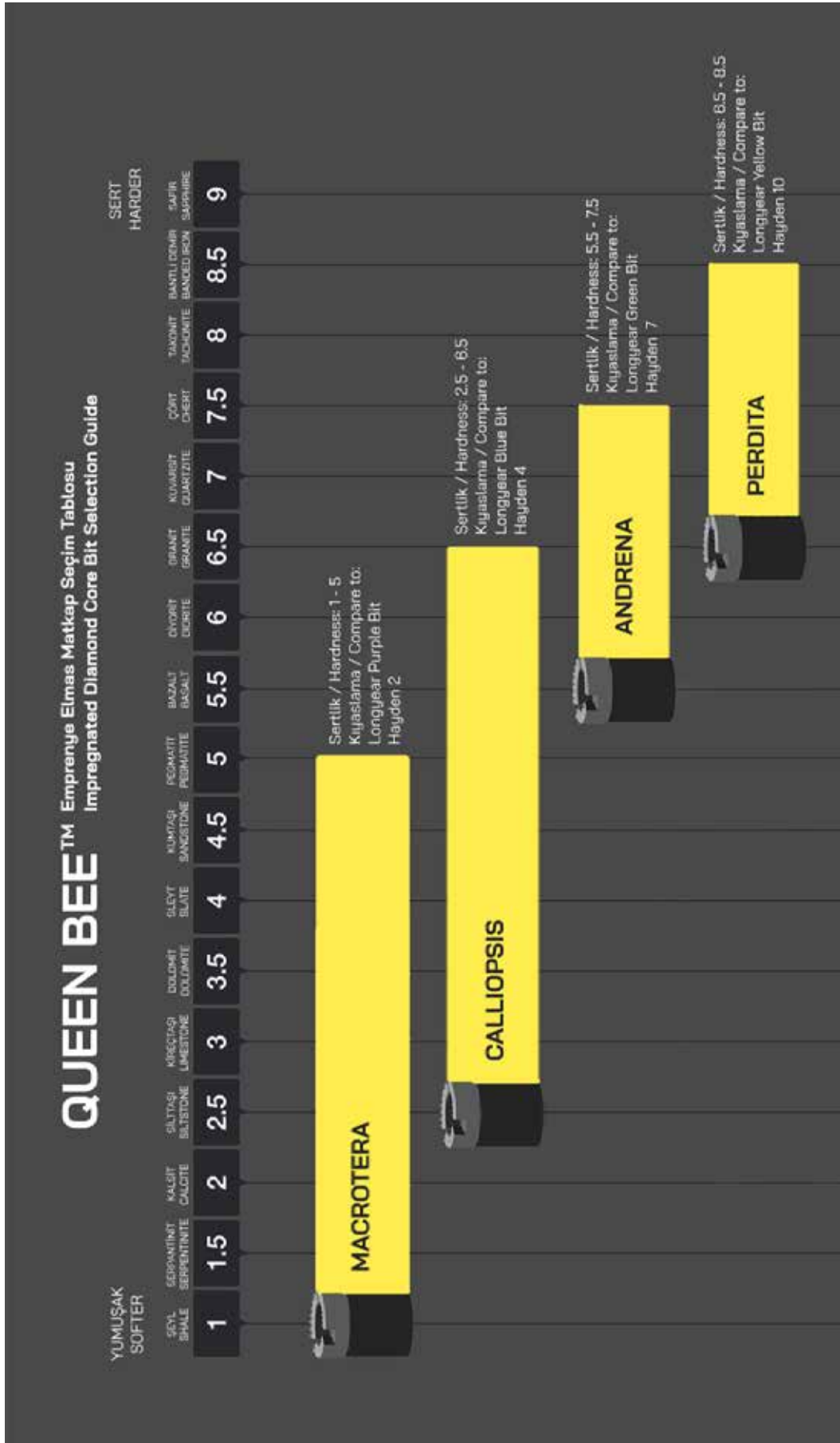
Sıra No Item No	Stok Kodu Part Number	Parça Açıklaması	Part Description
1	IMR0016	Overshot Firdöndü Yaprak Rulman	Overshot Cable Swivel Hanger Bearing
2	IMR0018	Overshot Firdöndü Somunu	Overshot Cable Swivel Nyloc Nut
3	IMR3063	NWLU Overshot Pulu	NWLU Overshot Washer
4	IMR3064	NWLU Overshot Lastik Keçe	NWLU Overshot Pump-In Lip Seal
5	IMR3068	NWLU Overshot Bağlantı Pimi	NWLU Overshot Connection Spring Pin
6	IMR0032	Overshot Mandal Yayı	Overshot Lifting Dog Compression Spring
7	IMR0033	Overshot Mandalı	Overshot Lifting Dog
8	IMR3069	NWLU Overshot Mandal Pimi	NWLU Overshot Lifting Dog Pin
9	IMR0035	Overshot Denge Pimi	Overshot Pin



ELMAS VE VİDYE ÜRÜNLER DIAMOND AND TC PRODUCTS

Queen Bee™ Emprenye Elmas Matkap Seçim Tablosu / Queen Bee™ Impregnated Diamond Core Bit Selection Guide	25
Queen Bee™ Elmas Ürünler / Queen Bee™ Diamond Products	26
Queen Bee™ Vidye Ürünler / Queen Bee™ TC Products	26
Hardcore™ Elmaslı Ürünler / Hardcore™ Diamond Products	27

Queen Bee™ Emprenye Elmas Matkap Seçim Tablosu
 Queen Bee™ Impregnated Diamond Core Bit Selection Guide




Queen Bee™ Elmas Ürünler Queen Bee™ Diamond Products

Sıra No Item No	Stok Kodu Part Number	Parça Açıklaması	Part Description
1	IMR1055	Queen Bee™ PWL Emprenye Elmas Matkap, WW, 12MM	Queen Bee™ PWL Impregnated Diamond Core Drill Bit, WW, 12MM
2	IMR2053	Queen Bee™ HWL Emprenye Elmas Matkap, WW, 12MM	Queen Bee™ HWL Impregnated Diamond Core Drill Bit, WW, 12MM
3	IMR3070	Queen Bee™ NWL Emprenye Elmas Matkap, WW, 12MM	Queen Bee™ NWL Impregnated Diamond Core Drill Bit, WW, 12MM
4	IMR1056	Queen Bee™ PWL3 Emprenye Elmas Matkap, WW, 12MM	Queen Bee™ PWL3 Impregnated Diamond Core Drill Bit, WW, 12MM
5	IMR2054	Queen Bee™ HWL3 Emprenye Elmas Matkap, WW, 12MM	Queen Bee™ HWL3 Impregnated Diamond Core Drill Bit, WW, 12MM
6	IMR3071	Queen Bee™ NWL3 Emprenye Elmas Matkap, WW, 12MM	Queen Bee™ NWL3 Impregnated Diamond Core Drill Bit, WW, 12MM
7	IMR1057	Queen Bee™ PWL Elmas Portkron	Queen Bee™ PWL Diamond Reaming Shell
8	IMR2055	Queen Bee™ HWL Elmas Portkron	Queen Bee™ HWL Diamond Reaming Shell
9	IMR3072	Queen Bee™ NWL Elmas Portkron	Queen Bee™ NWL Diamond Reaming Shell
10	IMR1058	Queen Bee™ PWL Elmas Muhafaza Çarığı	Queen Bee™ PWL Diamond Casing Shoe
11	IMR1059	Queen Bee™ PWL Elmas Tij Çarığı	Queen Bee™ PWL Diamond Rod Shoe
12	IMR2056	Queen Bee™ HWL Elmas Muhafaza Çarığı	Queen Bee™ HWL Diamond Casing Shoe
13	IMR2057	Queen Bee™ HWL Elmas Tij Çarığı	Queen Bee™ HWL Diamond Rod Shoe
14	IMR3073	Queen Bee™ NWL Elmas Muhafaza Çarığı	Queen Bee™ NWL Diamond Casing Shoe
15	IMR3074	Queen Bee™ NWL Elmas Tij Çarığı	Queen Bee™ NWL Diamond Rod Shoe
16	IMR1060	PWL PCD Karot Alır Matkap	PWL PCD Coring Bit
17	IMR2058	HWL PCD Karot Alır Matkap	HWL PCD Coring Bit
18	IMR3075	NWL PCD Karot Alır Matkap	NWL PCD Coring Bit

Queen Bee™ Vidye Ürünler Queen Bee™ TC Products

Sıra No Item No	Stok Kodu Part Number	Parça Açıklaması	Part Description
1	IMR1061	Queen Bee™ PWL Vidye Takviyeli Portkron	Queen Bee™ PWL TC Reaming Shell
2	IMR2059	Queen Bee™ HWL Vidye Takviyeli Portkron	Queen Bee™ HWL TC Reaming Shell
3	IMR3076	Queen Bee™ NWL Vidye Takviyeli Portkron	Queen Bee™ NWL TC Reaming Shell
4	IMR1062	Queen Bee™ PWL Vidye Karot Alır Matkap	Queen Bee™ PWL TC Coring Bit
5	IMR2060	Queen Bee™ HWL Vidye Karot Alır Matkap	Queen Bee™ HWL TC Coring Bit
6	IMR3077	Queen Bee™ NWL Vidye Karot Alır Matkap	Queen Bee™ NWL TC Coring Bit
7	IMR1063	Queen Bee™ PWL Vidye Muhafaza Çarığı	Queen Bee™ PWL TC Casing Shoe
8	IMR1064	Queen Bee™ PWL Vidye Tij Çarığı	Queen Bee™ PWL TC Rod Shoe
9	IMR2061	Queen Bee™ HWL Vidye Muhafaza Çarığı	Queen Bee™ HWL TC Casing Shoe
10	IMR2062	Queen Bee™ HWL Vidye Tij Çarığı	Queen Bee™ HWL TC Rod Shoe
11	IMR3078	Queen Bee™ NWL Vidye Muhafaza Çarığı	Queen Bee™ NWL TC Casing Shoe
12	IMR3079	Queen Bee™ NWL Vidye Tij Çarığı	Queen Bee™ NWL TC Rod Shoe



TİJLER VE MUHAFAZA BORULARI DRILL RODS AND CASINGS

Tijler ve Muhafaza Boruları / Drill Rods and Casings 28

Tijler ve Muhafaza Boruları Drill Rods and Casings

Sıra No Item No	Stok Kodu Part Number	Parça Açıklaması	Part Description
1	IMR1065	PWL Muhafaza Borusu 1.50M	PWL Casing 1.50M
2	IMR1066	PWL Muhafaza Borusu 3.0M	PWL Casing 3.0M
3	IMR2063	HWL Muhafaza Borusu 1.50M	HWL Casing 1.50M
4	IMR2064	HWL Muhafaza Borusu 3.0M	HWL Casing 3.0M
5	IMR3080	NWL Muhafaza Borusu 1.50M	NWL Casing 1.50M
6	IMR3081	NWL Muhafaza Borusu 3.0M	NWL Casing 3.0M
7	IMR1067	PWL Tij 1.50M	PWL Drill Rod 1.50M
8	IMR1068	PWL Tij 3.0M	PWL Drill Rod 3.0M
9	IMR2065	HWL Tij 1.50M	HWL Drill Rod 1.50M
10	IMR2066	HWL Tij 3.0M	HWL Drill Rod 3.0M
11	IMR3082	NWL Tij 1.50M	NWL Drill Rod 1.50M
12	IMR3083	NWL Tij 3.0M	NWL Drill Rod 3.0M
13	IMR4001	NWJ Tij 1.50M	NWJ Drill Rod 1.50M
14	IMR4002	NWJ Tij 3.0M	NWJ Drill Rod 3.0M
15	IMR4003	BWJ Tij 1.50M	BWJ Drill Rod 1.50M
16	IMR4004	BWJ Tij 3.0M	BWJ Drill Rod 3.0M
17	IMR4005	AWJ Tij 1.50M	AWJ Drill Rod 1.50M
18	IMR4006	AWJ Tij 3.0M	AWJ Drill Rod 3.0M
19	IMR4007	NW Tij 0.50M	NW Drill Rod 0.50M
20	IMR4008	NW Tij 0.75M	NW Drill Rod 0.75M
21	IMR4009	NW Tij 1.50M	NW Drill Rod 1.50M
22	IMR4010	NW Tij 3.0M	NW Drill Rod 3.0M
23	IMR4011	BW Tij 0.50M	BW Drill Rod 0.50M
24	IMR4012	BW Tij 0.75M	BW Drill Rod 0.75M
25	IMR4013	BW Tij 1.50M	BW Drill Rod 1.50M
26	IMR4014	BW Tij 3.0M	BW Drill Rod 3.0M
27	IMR4015	AW Tij 0.50M	AW Drill Rod 0.50M
28	IMR4016	AW Tij 0.75M	AW Drill Rod 0.75M
29	IMR4017	AW Tij 1.50M	AW Drill Rod 1.50M
30	IMR4018	AW Tij 3.0M	AW Drill Rod 3.0M
31	IMR0036	Tij Taşıma Aparatı	Manuel Rod Lifter

TİJ BAĞLANTI EKİPMANLARI ROD STRING ACCESSORIES

Ağır Hizmet Su Başlığı / Heavy Duty Water Swivel	30
Standart Su Başlığı / Standard Water Swivel	30
Standart Manevra Başlığı / Standard Hoisting Plug	31
Tij ve Muhafaza Adaptörleri / Drill Rod and Casing Adapters	32
Su Başlığı Adaptörleri / Water Swivel Adapters	32
Manevra Başlığı Adaptörleri / Hoisting Plug Adapters	32
Tahlisiye Adaptörleri / Recovery Tools Adapters	32

Ađır Hizmet Su Bařlıđı Heavy Duty Water Swivel

Sıra No Item No	Stok Kodu Part Number	Para Aıklaması	Part Description
1 < 15	IMR0037	Ađır Hizmet Su Bařlıđı (12K)	Heavy Duty Water Swivel (12K)
1	IMR0038	Ađır Hizmet Su Bařlıđı Üst Kep	Heavy Duty Water Swivel Hoisting Cap
2	IMR0039	Ađır Hizmet Su Bařlıđı Nipel	Heavy Duty Water Swivel Hose Adapter
3	IMR0040	Ađır Hizmet Su Bařlıđı Baskı Yayı	Heavy Duty Water Swivel Compression Spring
4	IMR0041	Ađır Hizmet Su Bařlıđı Keesi	Heavy Duty Water Swivel Packing
5	IMR0042	Ađır Hizmet Su Bařlıđı O-Ring	Heavy Duty Water Swivel O-Ring
6	IMR0043	Ađır Hizmet Su Bařlıđı Kee Yatađı	Heavy Duty Water Swivel Packing Seat
7	IMR0044	Ađır Hizmet Su Bařlıđı Gövde Mil Somunu	Heavy Duty Water Swivel Spindle Hex Nut
8	IMR0045	Ađır Hizmet Su Bařlıđı Pulu	Heavy Duty Water Swivel Washer
9	IMR0046	Ađır Hizmet Su Bařlıđı Sekmanı	Heavy Duty Water Swivel Lock Washer
10	IMR0047	Ađır Hizmet Su Bařlıđı Üst Rulman	Heavy Duty Water Swivel Upper Thrust Bearing
11	IMR0048	Ađır Hizmet Su Bařlıđı Kee Mili	Heavy Duty Water Swivel Spindle Extension
12	IMR0049	Ađır Hizmet Su Bařlıđı Gövde Mili	Heavy Duty Water Swivel Spindle
13	IMR0050	Ađır Hizmet Su Bařlıđı Yaprak Rulman	Heavy Duty Water Swivel Lower Thrust Bearing
14	IMR0051	Ađır Hizmet Su Bařlıđı Alt Kep	Heavy Duty Water Swivel Lower Body
15	IMR0052	Ađır Hizmet Su Bařlıđı Gresörlük	Heavy Duty Water Swivel Grease Fitting



Standart Su Bařlıđı Standard Water Swivel

Sıra No Item No	Stok Kodu Part Number	Para Aıklaması	Part Description
1 < 12	IMR0053	Standart Su Bařlıđı (5K)	Standart Water Swivel (5K)
1	IMR0054	Standart Su Bařlıđı Üst Kep	Standart Water Swivel Hoisting Cap
2	IMR0055	Standart Su Bařlıđı Nipel	Standart Water Swivel Hose Adaptör
3	IMR0056	Standart Su Bařlıđı Keesi	Standart Water Swivel Packing
4	IMR0057	Standart Su Bařlıđı Pulu	Standart Water Swivel Washer
5	IMR0058	Standart Su Bařlıđı Sekmanı	Standart Water Swivel Lock Washer
6	IMR0059	Standart Su Bařlıđı Kee Mili	Standart Water Swivel Spindle Extension
7	IMR0060	Standart Su Bařlıđı Üst Rulman	Standart Water Swivel Upper Thrust Bearing
8	IMR0061	Standart Su Bařlıđı Gövde Mili	Standart Water Swivel Spindle
9	IMR0062	Standart Su Bařlıđı Yaprak Rulman	Standart Water Swivel Lower Thrust Bearing
10	IMR0063	Standart Su Bařlıđı Alt Kep	Standart Water Swivel Lower Body
11	IMR0064	Standart Su Bařlıđı Gresörlük	Standart Water Swivel Grease Fitting
12	IMR0065	Standart Su Bařlıđı Toz Keesi	Standart Water Swivel Felt Seal



Standart Manevra Başıđı Standard Hoisting Plug

Sıra No Item No	Stok Kodu Part Number	Parça Açıklaması	Part Description
1 < 5	IMR0066	Standart Manevra Başıđı (12K)	Standart Hoisting Plug (12K)
1	IMR0067	Standart Manevra Başıđı Üst Mil	Standart Hoisting Plug Upper Body
2	IMR0068	Standart Manevra Başıđı Yaprak Rulman	Standart Hoisting Plug Thrust Bearing
3	IMR0069	Standart Manevra Başıđı Gövde	Standart Hoisting Plug Body
4	IMR0070	Standart Manevra Başıđı Gresörlük	Standart Hoisting Plug Grease Fitting
5	IMR0071	Standart Manevra Başıđı Geçiş Adaptörü	Standart Hoisting Plug Lower Body



Tij ve Muhafaza Adaptörleri Drill Rod and Casing Adapters

Sıra No Item No	Stok Kodu Part Number	Parça Açıklaması	Part Description
1	IMR1069	PWL Tij - PW Muhafaza Geçiş Adaptörü	PWL Rod - PW Casing Adapter
2	IMR2067	HWL Tij - HW Muhafaza Geçiş Adaptörü	HWL Rod - HW Casing Adapter
3	IMR2068	HWL Tij - PWL Tij Geçiş Adaptörü	HWL Rod - PWL Rod Adapter
4	IMR3084	NWL Tij - NW Muhafaza Geçiş Adaptörü	NWL Rod - NW Casing Adapter
5	IMR3085	NWL Tij - HWL Tij Geçiş Adaptörü	NWL Rod - HWL Rod Adapter
6	IMR4019	NW Tij - NW Tij Geçiş Adaptörü	NW Rod - NW Rod Adapter
7	IMR4020	BW Tij - BW Tij Geçiş Adaptörü	BW Rod - BW Rod Adapter
8	IMR4021	AW Tij - AW Tij Geçiş Adaptörü	AW Rod - AW Rod Adapter

Su Başlığı Adaptörleri Water Swivel Adapters


Sıra No Item No	Stok Kodu Part Number	Parça Açıklaması	Part Description
1	IMR1070	Ağır Hizmet Su Başlığı PWL Tij Adaptörü	Heavy Duty Water Swivel PWL Rod Adapter
2	IMR2069	Ağır Hizmet Su Başlığı HWL Tij Adaptörü	Heavy Duty Water Swivel HWL Rod Adapter
3	IMR3086	Ağır Hizmet Su Başlığı NWL Tij Adaptörü	Heavy Duty Water Swivel NWL Rod Adapter
4	IMR1071	Standart Su Başlığı PWL Tij Adaptörü	Standart Water Swivel PWL Rod Adapter
5	IMR2070	Standart Su Başlığı HWL Tij Adaptörü	Standart Water Swivel HWL Rod Adapter
6	IMR3087	Standart Su Başlığı NWL Tij Adaptörü	Standart Water Swivel NWL Rod Adapter

Manevra Başlığı Adaptörleri Hoisting Plug Adapters

Sıra No Item No	Stok Kodu Part Number	Parça Açıklaması	Part Description
1	IMR1072	Standart Manevra Başlığı PWL Tij Adaptörü	Standart Hoisting Plug PWL Rod Adapter
2	IMR2071	Standart Manevra Başlığı HWL Tij Adaptörü	Standart Hoisting Plug HWL Rod Adapter
3	IMR3088	Standart Manevra Başlığı NWL Tij Adaptörü	Standart Hoisting Plug NWL Rod Adapter

Tahlisiye Adaptörleri Recovery Tools Adapters

Sıra No Item No	Stok Kodu Part Number	Parça Açıklaması	Part Description
1	IMR1073	PWL Tahlisiye Adaptörü	PWL Rod Recovery Tap Rod Adapter
2	IMR2072	HWL Tahlisiye Adaptörü	HWL Rod Recovery Tap Rod Adapter
3	IMR3089	NWL Tahlisiye Adaptörü	NWL Rod Recovery Tap Rod Adapter



DIĞER YARDIMCI EKİPMAN VE ÜRÜNLER **OTHER AUXILIARY TOOLS AND PRODUCTS**

Kimyasallar / Drilling Fluid Additives	34
Karot Sandıkları / Core Boxes	34
Tahlisiyeler / Recovery Tools	34
PWL Tij Kesiciler / PWL Rod Cutters	35
HWL Tij Kesiciler / HWL Rod Cutters	35

Kimyasallar Drilling Fluid Additives

Sıra No Item No	Stok Kodu Part Number	Parça Açıklaması	Part Description
1	IMR0111	Sondaj Bentoniti	Drilling Bentonite
2	IMR0112	Kuyu Dengeleyici Toz Polimer	Beepol Borehole Stabilizing Dry Polymer
3	IMR0113	Kuyu Dengeleyici Sıvı Polimer	Borehole Stabilizing Liquid Polymer
4	IMR0114	Viskozite Yapıcı Toz Polimer	Viscosifier Dry Polymer
5	IMR0115	Kaçak Önleyici Toz Polimer	Fluid Loss Control Dry Polymer
6	IMR0116	Kil ve Şeyl Dengeleyici Toz Polimer	Clay and Shale Stabilizing Dry Polymer
7	IMR0117	Soda Külü	Soda Ash

Karot Sandıkları Core Boxes

Sıra No Item No	Stok Kodu Part Number	Parça Açıklaması	Part Description
1	IMR1074	PWL Karot Sandığı	PWL Core Box
2	IMR2073	HWL Karot Sandığı	HWL Core Box
3	IMR3090	NWL Karot Sandığı	NWL Core Box
4	IMR0072	Karot Sandık Kapağı	Core Box Lid
5	IMR0073	Karot Sandık Ara Bölme	Core Seperator

Tahliyeler Recovery Tools

Sıra No Item No	Stok Kodu Part Number	Parça Açıklaması	Part Description
1	IMR1075	PWL Tahliyesi	PWL Rod Recovery Tap
2	IMR2074	HWL Tahliyesi	HWL Rod Recovery Tap
3	IMR3091	NWL Tahliyesi	NWL Rod Recovery Tap

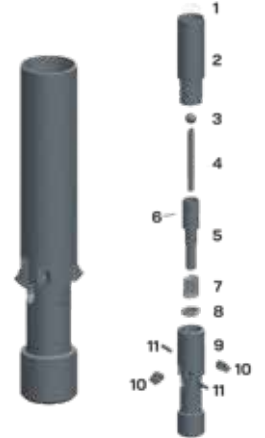
PWL Tij Kesici PWL Rodcutter

Sıra No Item No	Stok Kodu Part Number	Parça Açıklaması	Part Description
1 < 8	IMR1076	PWL Tij Kesici	PWL Rodcutter
1	IMR1077	PWL/HWL Tij Kesici Sekmanı	PWL/HWL Retaining Ring
2	IMR1078	PWL/HWL Tij Kesici Pistonu	PWL/HWL Rodcutter Plunger
3	IMR1079	PWL/HWL Tij Kesici Çelik Misket	PWL/HWL Rodcutter Steel Ball
4	IMR1080	PWL/HWL Tij Kesici Yayı	PWL/HWL Rodcutter Spring
5	IMR1081	PWL Tij Kesici Gövde	PWL Rodcutter Body
6	IMR1082	PWL/HWL Tij Kesici Pimi	PWL/HWL Rodcutter Pin
7	IMR1083	PWL Tij Kesici Bıçağı	PWL Rodcutter Lug
8	IMR1084	PWL Tij Kesici Bıçak Pimi	PWL Rodcutter Lug Pin



HWL Tij Kesici HWL Rodcutter

Sıra No Item No	Stok Kodu Part Number	Parça Açıklaması	Part Description
1 < 11	IMR2075	HWL Tij Kesici	HWL Rodcutter
1	IMR1077	PWL/HWL Tij Kesici Sekmanı	PWL/HWL Retaining Ring
2	IMR2076	HWL Tij Kesici Piston Muhafazası	HWL Rodcutter Plunger Case
3	IMR1079	PWL/HWL Tij Kesici Çelik Misket	PWL/HWL Rodcutter Steel Ball
4	IMR2077	HWL Tij Kesici Su Mili	HWL Rodcutter Water Tube
5	IMR1078	PWL/HWL Tij Kesici Pistonu	PWL/HWL Rodcutter Plunger
6	IMR1082	PWL/HWL Tij Kesici Pimi	PWL/HWL Rodcutter Pin
7	IMR1080	PWL/HWL Tij Kesici Yayı	PWL/HWL Rodcutter Spring
8	IMR2078	HWL Tij Kesici Yay Yatağı	HWL Rodcutter Spring Rest
9	IMR2079	HWL Tij Kesici Gövde	HWL Rodcutter Body
10	IMR2080	HWL Tij Kesici Bıçağı	HWL Rodcutter Lug
11	IMR2081	HWL Tij Kesici Bıçak Pimi	HWL Rodcutter Lug Pin





ÖLÇÜM EKİPMANLARI SURVEY TOOLS

Ölçüm Ekipmanları / Survey Tools 37

Ölçüm Ekipmanları Survey Tools

Sıra No Item No	Stok Kodu Part Number	Parça Açıklaması	Part Description
1	SPT0001	GyroMaster™	GyroMaster™
2	SPT0002	Core Retriever™	Core Retriever™
3	SPT0003	CoreMaster™	CoreMaster™
4	SPT0004	MagCruiser™	MagCruiser™
5	SPT0005	Gyro RigAligner™	Gyro RigAligner™
6	SPT0006	GyroLogic™	GyroLogic™
7	SPT0007	GyroScout™	GyroScout™
8	SPT0008	GyroGamma™	GyroGamma™
9	SPT0009	GyroTraver™	GyroTraver™
10	SPT0010	PathBreaker™	PathBreaker™
11	SPT0011	Optical Depth Counter	Optical Depth Counter
12	SPT0012	Polestar Aligner	Polestar Aligner
13	SPT0013	SPT SmartCloud™	SPT SmartCloud™
14	SPT0014	Calibration Stand	Calibration Stand



İmren Sondaj Makine, 25 yılı aşkın süredir petrol, doğalgaz, madencilik ve inşaat sektörlerinde ölçüm yapmak için kullanılan, dayanıklı, üstün kalite jiroskop teknolojileri tasarlayan Stockholm Precision Tools AB'nin resmi Türkiye distribütörü olmaktan gurur duymaktadır. Bu ortaklık, Türkiye pazarına, son derece ileri teknoloji çözümleri sunmamıza imkan sağlamaktadır. Detaylı bilgi için web sitemizi ziyaret edebilirsiniz.



İmren Sondaj Makine takes great pride in being the official distributor of Stockholm Precision Tools AB, a renowned company that has been developing high-precision solutions for over 25 years. This partnership allows us to provide the Turkish market with solid state downhole gyro technologies for surveying in drilling operations in the Oil & Gas, Mining, and Civil Engineering industries. Please see our website for more information.




ÇAMUR POMPASI MUD PUMP

Çamur Pompası / Mud Pump 39

Çamur Pompası Mud Pump

Sıra No Item No	Stok Kodu Part Number	Parça Açıklaması	Part Description
1	IMR0074	535 Triplex Çamur Pompası	535 Triplex Mud Pump
2	IMR0075	535 Triplex Çamur Pompası Gövde	535 Triplex Mud Pump Case
3	IMR0076	535 Triplex Çamur Pompası Ön Blok	535 Triplex Mud Pump Valve Chamber
4	IMR0077	535 Triplex Çamur Pompası Krank Dişlisi	535 Triplex Mud Pump Crank Shaft
5	IMR0078	535 Triplex Çamur Pompası Biyel Kolu	535 Triplex Mud Pump Connecting Rod
6	IMR0079	535 Triplex Çamur Pompası Biyel Sarı Yatağı	535 Triplex Mud Pump Bearing Insert
7	IMR0080	535 Triplex Çamursı Pompa Krank Mili	535 Triplex Mud Pump Pinion Shaft
8	IMR0081	535 Triplex Çamursı Pompa Ön Blok Ön Kapak	535 Triplex Mud Pump Cylinder Cover
9	IMR0082	535 Triplex Çamur Pompası Ön Blok Üst Kapak	535 Triplex Mud Pump Valve Cover
10	IMR0083	535 Triplex Çamur Pompası Gövde Saplama	535 Triplex Mud Pump Stud, Case
11	IMR0084	535 Triplex Çamur Pompası Ön Blok Saplama	535 Triplex Mud Pump Stud, Valve Chamber
12	IMR0085	535 Triplex Çamur Pompası Ön Blok Üst Saplama	535 Triplex Mud Pump Upper Stud, Valve Chamber
13	IMR0086	535 Triplex Çamur Pompası Sarı Piring Piston	535 Triplex Mud Pump Plunger
14	IMR0087	535 Triplex Çamur Pompası Sarı Piring Piston Pulu	535 Triplex Mud Pump Plunger Washer
15	IMR0088	535 Triplex Çamur Pompası Sarı Piring Piston Somunu	535 Triplex Mud Pump Plunger Nut
16	IMR0089	535 Triplex Çamur Pompası Bilya	535 Triplex Mud Pump Steel Ball
17	IMR0090	535 Triplex Çamur Pompası Bilya Yatağı	535 Triplex Mud Pump Steel Ball Valve Seat
18	IMR0091	535 Triplex Çamur Pompası Cross Mili Ø25	535 Triplex Mud Pump Crosshead Ø25
19	IMR0092	535 Triplex Çamur Pompası Cross Mili Ø25 Keçesi	535 Triplex Mud Pump Crosshead Ø25 Oil Seal
20	IMR0093	535 Triplex Çamur Pompası Cross Mili Ø30	535 Triplex Mud Pump Crosshead Ø30
21	IMR0094	535 Triplex Çamur Pompası Cross Mili Ø30 Keçesi	535 Triplex Mud Pump Crosshead Ø30 Oil Seal
22	IMR0095	535 Triplex Çamur Pompası Lastiği	535 Triplex Mud Pump Cylinder Packing
23	IMR0096	535 Triplex Çamur Pompası Kapak Conta Takımı	535 Triplex Mud Pump Cylinder Cover Fiber Gasket
24	IMR0097	535 Triplex Çamur Pompası Seramik Gömlek	535 Triplex Mud Pump Cylinder Cover Ceramic Cylinder



JEOTEKNİK EKİPMANLAR GEOTECHNICAL EQUIPMENTS

Jeoteknik Ekipmanlar / Geotechnical Equipments 41

Jeoteknik Ekipmanlar Geotechnical Equipments

Sıra No Item No	Stok Kodu Part Number	Parça Açıklaması	Part Description
1	IMR4022	Hafif Hizmet Overshot	Compact Overshot
2	IMR4023	Hafif Hizmet Su Başlığı	Compact Water Swivel
3	IMR4024	Hafif Hizmet Manevra Başlığı	Compact Hoisting Plug
4	IMR4025	SPT Kafa Adaptörü	SPT Head Adapter
5	IMR4026	SPT Numune Alıcı 2"	SPT Split Tube Sampler 2"
6	IMR4027	SPT Numune Alıcı 2 1/2"	SPT Split Tube Sampler 2 1/2"
7	IMR4028	SPT Numune Alıcı 3"	SPT Split Tube Sampler 3"
8	IMR4029	SPT Numune Alıcı 3 1/2"	SPT Split Tube Sampler 3 1/2"
9	IMR4030	SPT Çark	SPT Shoe
10	IMR4031	Shelby Başlık	Shelby Head Assembly
11	IMR4032	Shelby Numune Alıcı 2"	Shelby Tube Sampler 2"
12	IMR4033	Shelby Numune Alıcı 2 1/2"	Shelby Tube Sampler 2 1/2"
13	IMR4034	Shelby Numune Alıcı 3"	Shelby Tube Sampler 3"
14	IMR4035	Shelby Numune Alıcı 3 1/2"	Shelby Tube Sampler 3 1/2"



**SONDAJ MAKİNESİ, TİJ TAŞIYICI VE KAROT KESME MAKİNESİ
DRILL RIGS, ROD CARRIER AND CORE CUTTING MACHINERY**

Sondaj Makinesi, Tij Taşıyıcı ve Karot Kesme Makinesi / 43
Drill Rigs, Rod Carrier and Core Cutting Machinery

Sondaj Makinesi, Tij Taşıyıcı ve Karot Kesme Makinesi Drill Rigs, Rod Carrier and Core Cutting Machinery

Sıra No Item No	Stok Kodu Part Number	Parça Açıklaması	Part Description
1	IMR0098	IMD 1000 Yerüstü Karotlu Sondaj Makinesi	IMD 1000 Surface Core Drill Rig
2	IMR0099	IMD 2500 Yerüstü Karotlu Sondaj Makinesi	IMD 2500 Surface Core Drill Rig
3	IMR0100	IMD Yerüstü Tij Taşıyıcı	IMD Surface Rod Carrier
4	IMR0101	Karot Kesme Makinesi	Core Cutting Machine
5	IMR1085	PWL Alt Fren Çene Takımı	PWL Jaw Set
6	IMR2082	HWL Alt Fren Çene Takımı	HWL Jaw Set
7	IMR3092	NWL Alt Fren Çene Takımı	NWL Jaw Set
8	IMR1086	PWL Morset Fren Çene Takımı	PWL Chuck Jaw Set
9	IMR2083	HWL Morset Fren Çene Takımı	HWL Chuck Jaw Set
10	IMR3093	NWL Morset Fren Çene Takımı	NWL Chuck Jaw Set
11	IMR0102	Morset Şaftı	Spindle
12	IMR0103	Morset Piston Yatağı	Cylinder
13	IMR0104	Morset Çene Kasesi	Chuck Bowl
14	IMR0105	Morset Çene Tabanı	Chuck Base
15	IMR0106	Morset Plaka Adaptörü	Adapter Plate
16	IMR0107	Morset Çene Pistonu	Piston, Brass
17	IMR0108	Morset Üst Plaka	Top Plate
18	IMR0109	Morset Baskı Yayı	Compression Spring
19	IMR0110	Morset O-Ring ve Fırça Keçe Takımı	O-Ring and Brush Seal Set

Sondaj makinesi, tij taşıyıcı, karot kesme makinesi ve bu ekipmanların teknik gereksinimleri, müşterilerimizin değişen ihtiyaçlarına bağlı olarak farklılık gösterebilmektedir. Detay teknik ve özel imalat bilgisi almak için lütfen iletişim kanallarımız aracılığıyla bize ulaşınız.

Surface core drill rig, surface rod carrier, core cutting machine and their technical requirements may differ depending on the changing requirements of our customers. In order to get detailed information about technical and tailored manufacturing, please contact us through our communication channels.



İMREN SONDAJ MAKİNE SANAYİ TİCARET VE LİMİTED ŞİRKETİ

Saray Mahallesi 32. Cadde No:20/C
Kahramankazan Ankara Türkiye
+90 (533) 334 54 53
info@imrenmakine.com
www.imrenmakine.com